

# Uppföljning per januari 2020

**Individ- och familjeomsorgen samt funktionshinder Örgryte  
Härlanda**

Information till nämnden januari 2020

# Redovisning av nyckeltal för en ekonomi i balans, Individ och familjeomsorgen samt funktionshinder

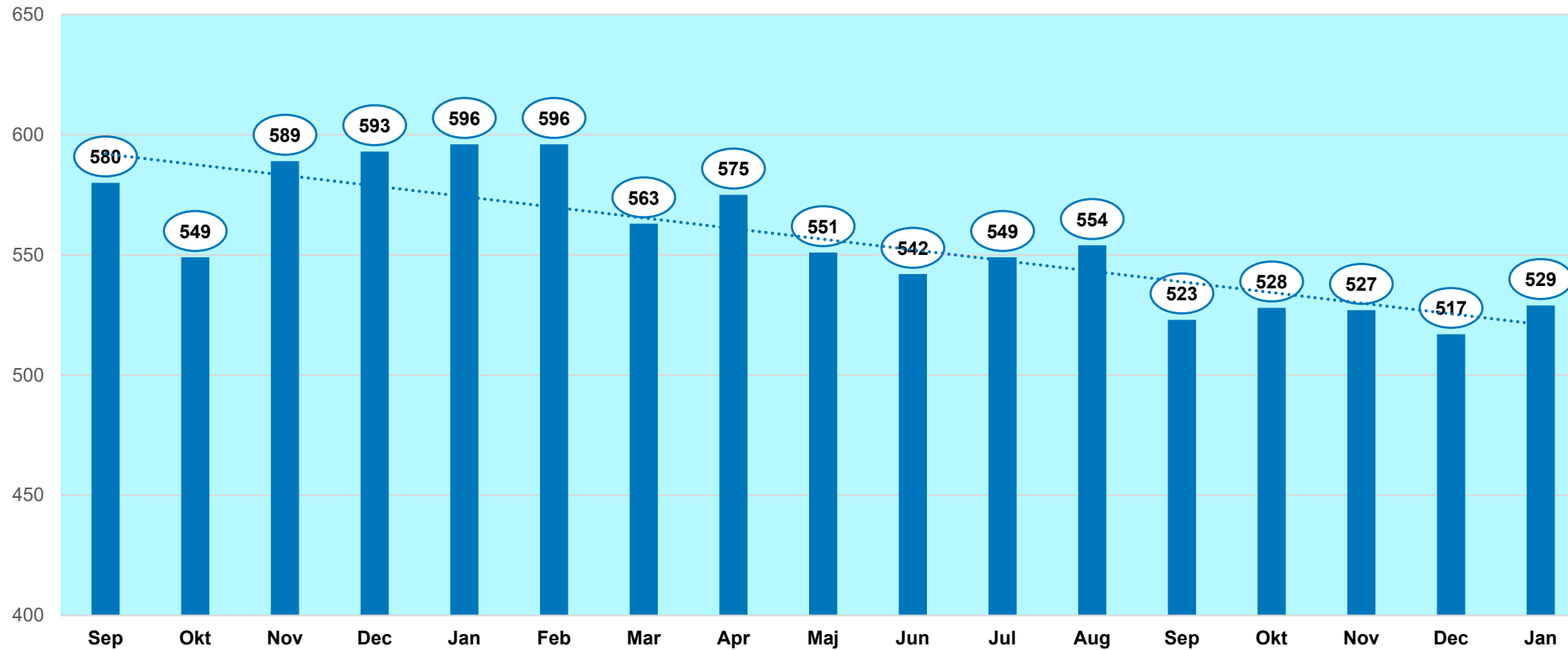
- **Försörjningsstöd** - antal hushåll med försörjningsstöd, utfall i ekonomisystemet mot budget samt ackumulerat nettoresultat. Varje månad
- **Boende** – boendedygn varav dygn placeringar hos extern utförare, utfall ekonomisystemet mot budget samt ackumulerat nettoresultat. Varje månad
- Avslagsbeslut boende/överklagade boendebeslut. **En gång per år.**
- **Barn och unga** – vårddygn institution, utfall ekonomisystemet mot budget samt ackumulerat netto resultat. Varje månad
- Antal aktualiseringar barn och unga varav antal ärende där utredning startat. **Varje kvartal.**
- **Familjehem** – antal familjehemsplacerade barn varav barn i konsulentstötta familjehem, utfall ekonomisystemet mot budget och ackumulerat netto resultat. **En gång per år.**

# Redovisning av nyckeltal för en ekonomi i balans, Individ och familjeomsorgen samt funktionshinder

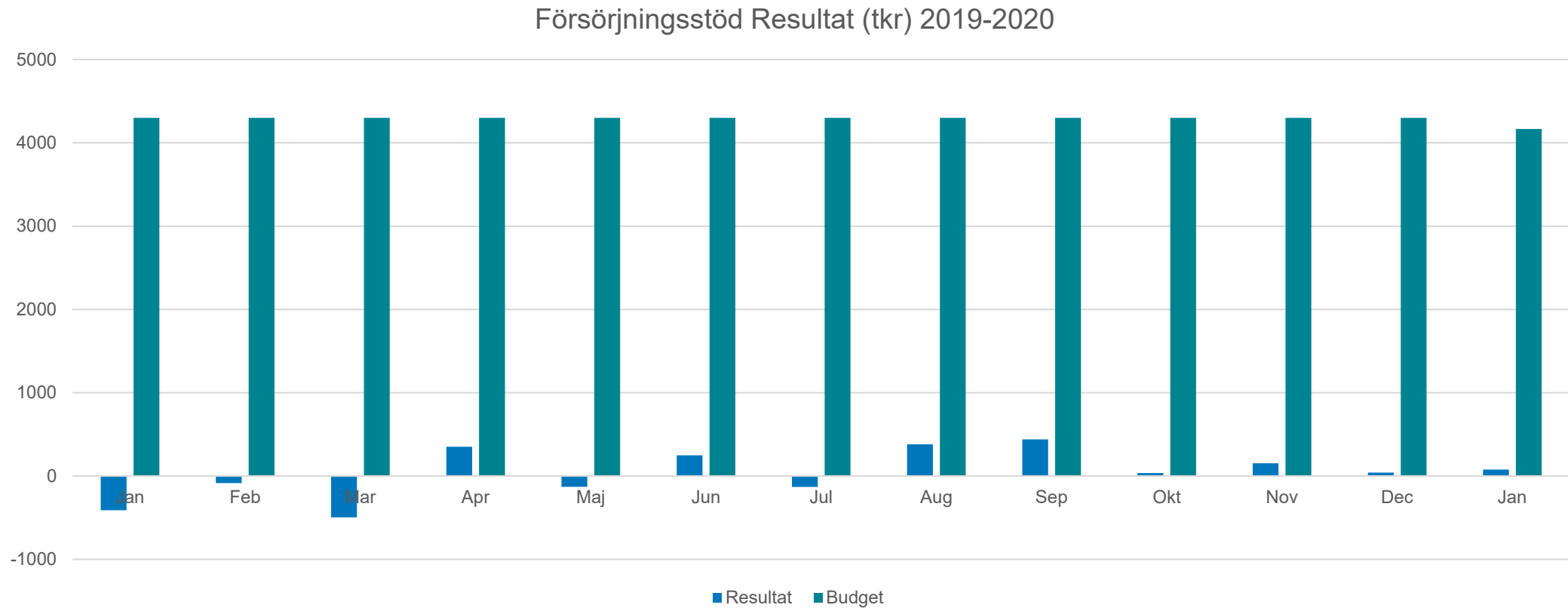
- **Öppenvård barn och unga** – antal interna och externa insatser, utfall mot ekonomisystemet mot budget och ackumulerat netto resultat. Varje månad.
- **Vuxna** – vårddyggn institution, utfall ekonomisystemet mot budget samt ackumulerat nettoresultat. Varje månad.
- Antal aktualiseringar vuxna varav antal ärende där utredning startat. **En gång per år.**
- **Funktionshinder** - Kostnadsutveckling varje månad
- **Övrigt** - Bemanning på de enheter/område som ska minska sin bemanning samt ackumulerat netto resultat personal kostnader. **En gång per år.**
- **Hemtjänst under -65** – Beviljade timmar, antal personer och antal insatser beviljat av Funktionsstöd. Varje månad.

# Antal hushåll med försörjningsstöd

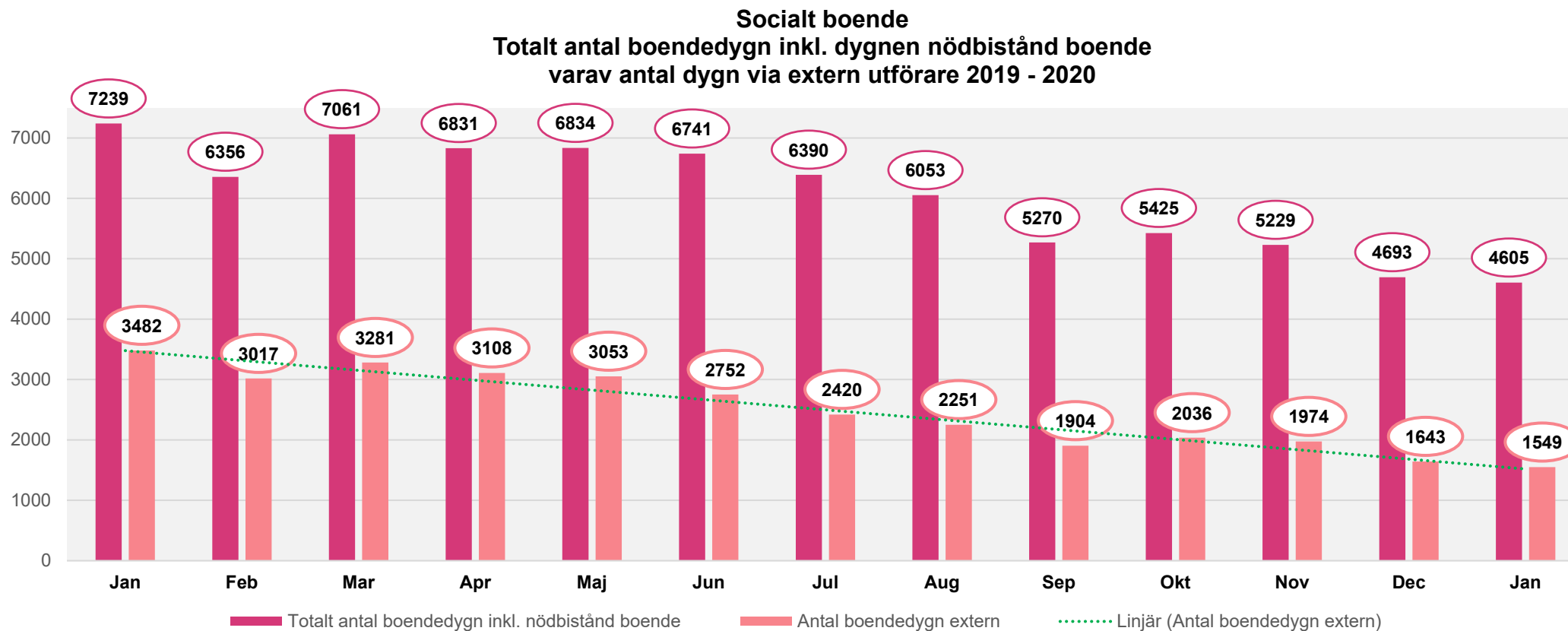
Antal hushåll ekonomisk bistånd  
Sep 2018 - 2020



# Ekonomiskt resultat försörjningsstöd

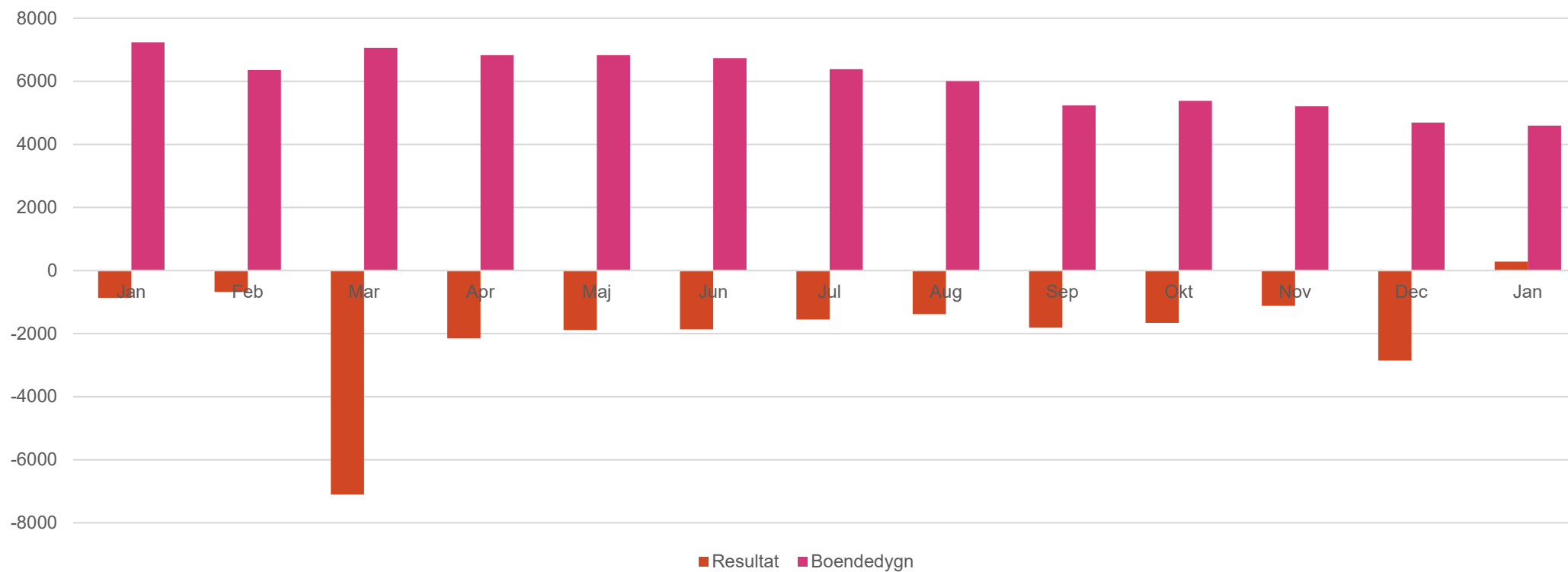


# Socialt boende , varav dygn hos externa utförare



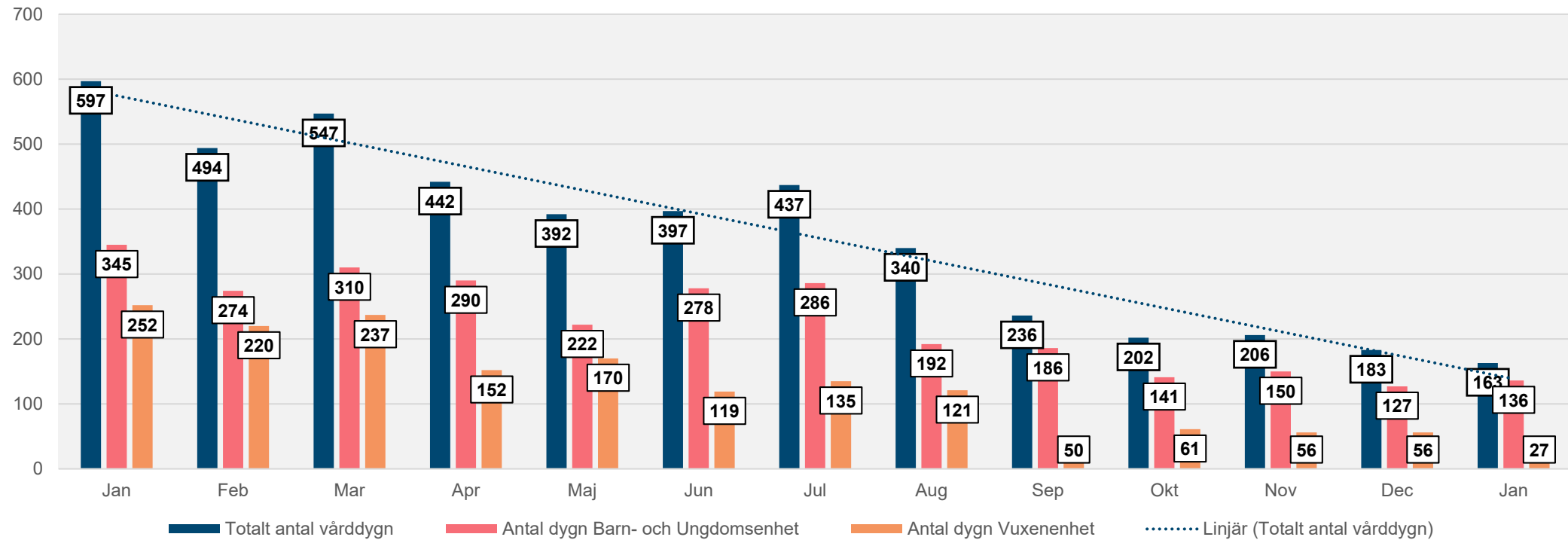
# Ekonomiskt resultat Boende och boendedygn

Ekonomiskt resultat Socialt boende samt boendedygn 2019 2020 (tkr)



# Antal vårddygn barn och unga institution per enhet

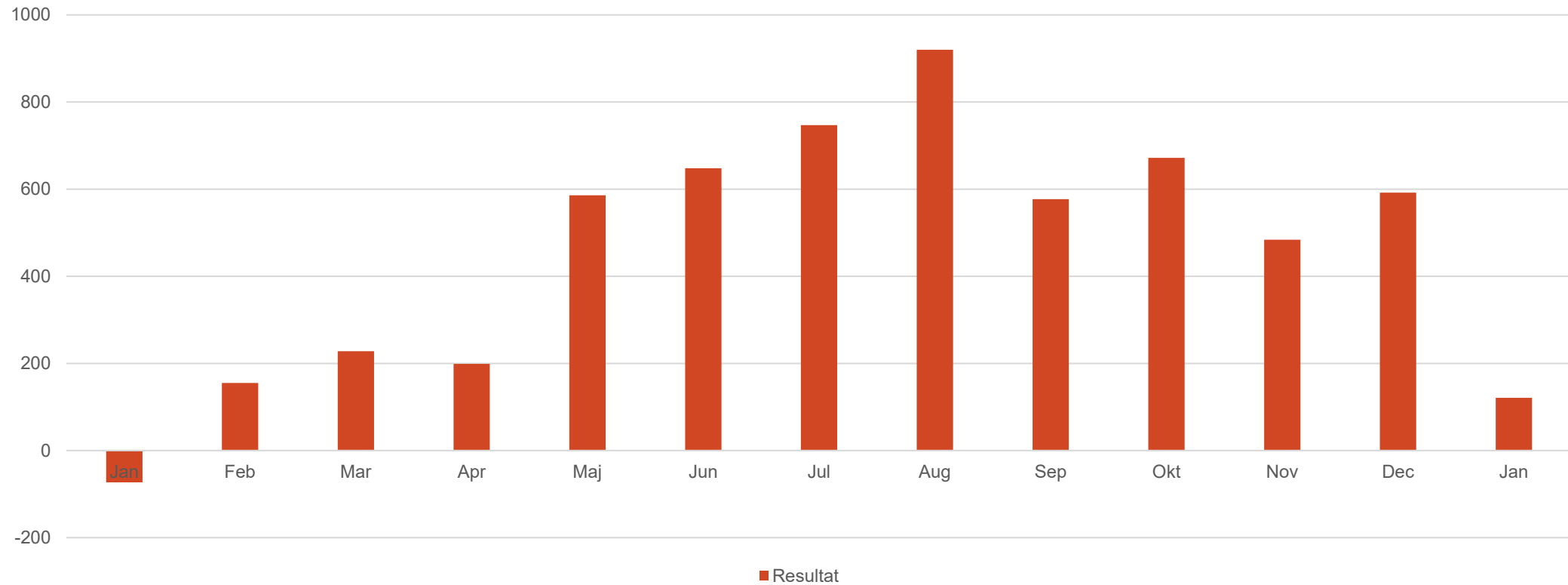
Antal vårddygn institution Barn och unga 0-20 år  
2019 - 2020



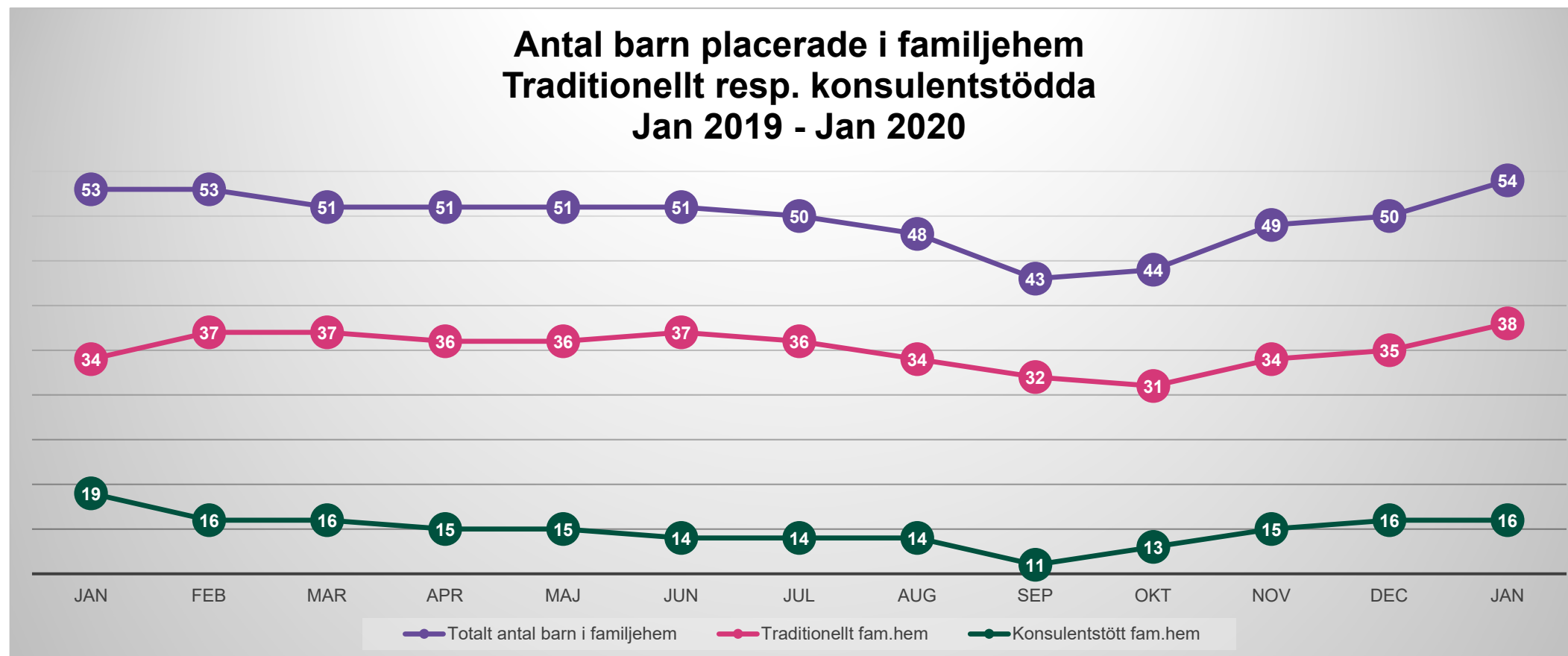


# Ekonomiskt resultat, institutionsvård Barn och unga

Ekonomiskt resultat institutionsvård barn och unga samtliga enheter 2019 - 2020 (tkr)

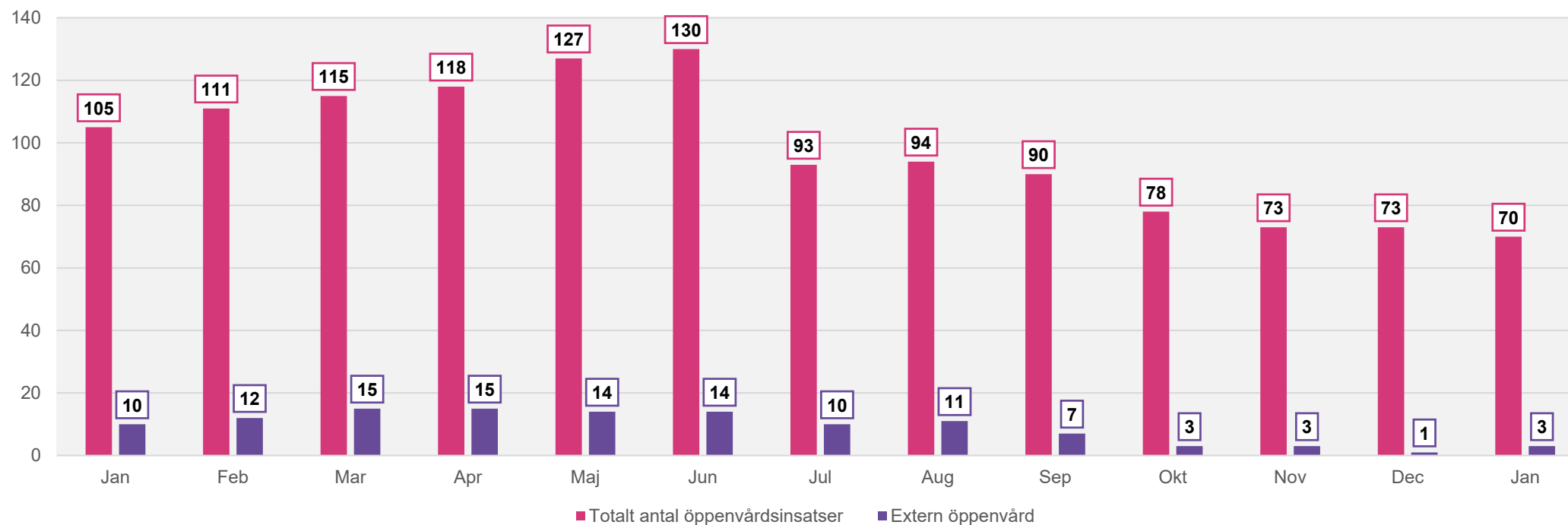


# Antal barn i familjehem varav i konsulentstödda familjehem



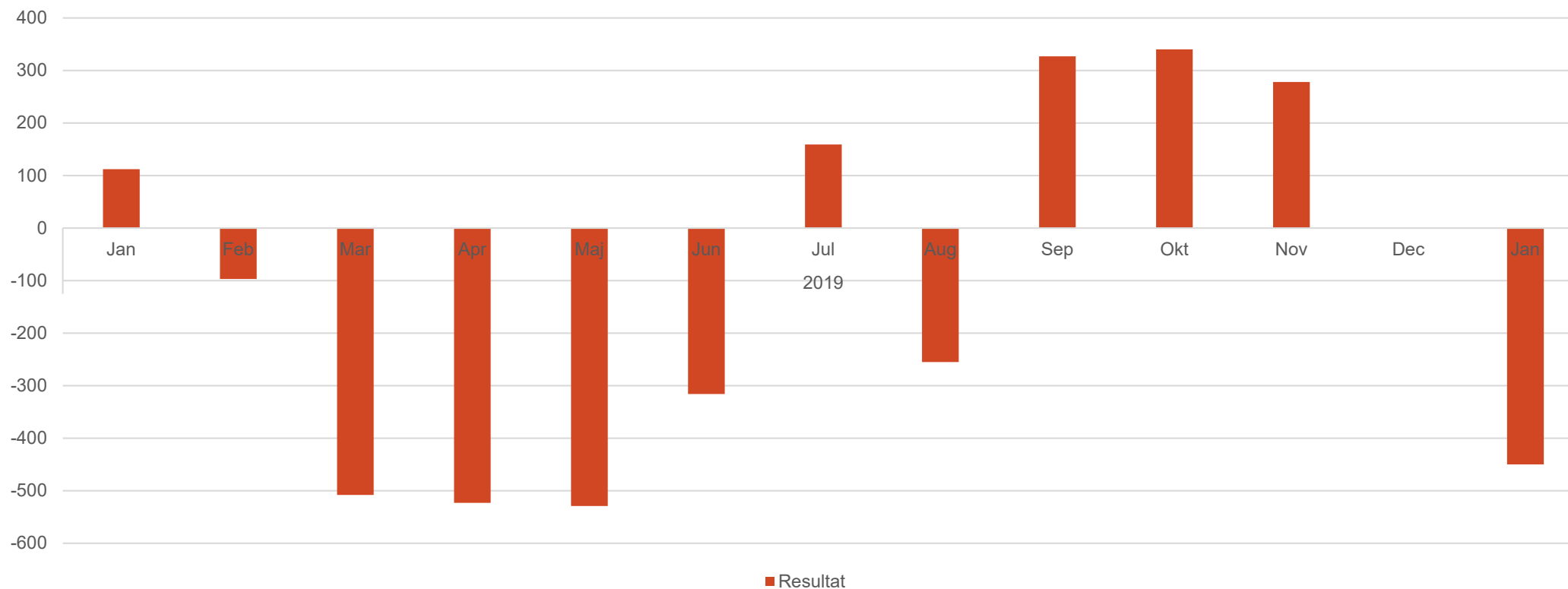
# Öppenvård barn och unga, antal insatser varav i extern köpt öppenvård

Öppenvård Barn och Unga 0-17 år  
Antal insatser  
Jan 2019 - Jan 2020



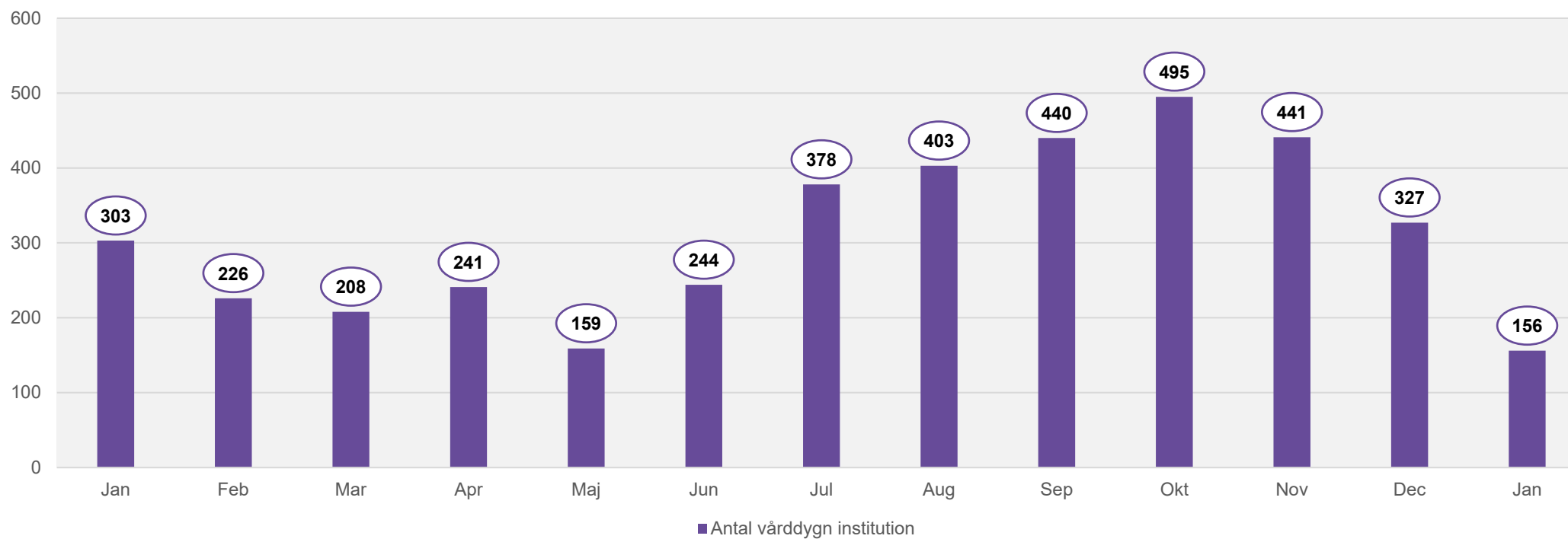
# Ekonomiskt resultat, öppenvård Barn och unga

## Ekonomiskt resultat öppenvårdsinsatser barn och unga 0-17 år, 2019-2020



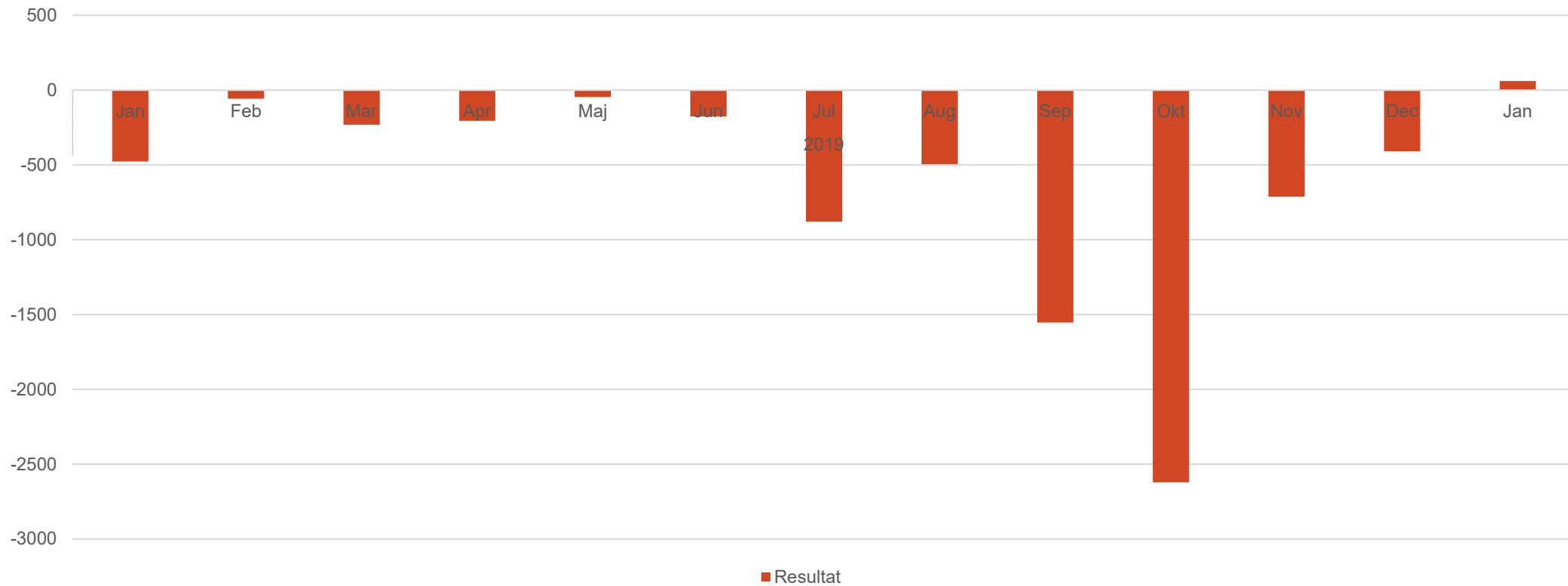
# Antal vårddygn institution vuxna

Antal vårddygn institution vuxna  
Jan 2019 - Jan 2020



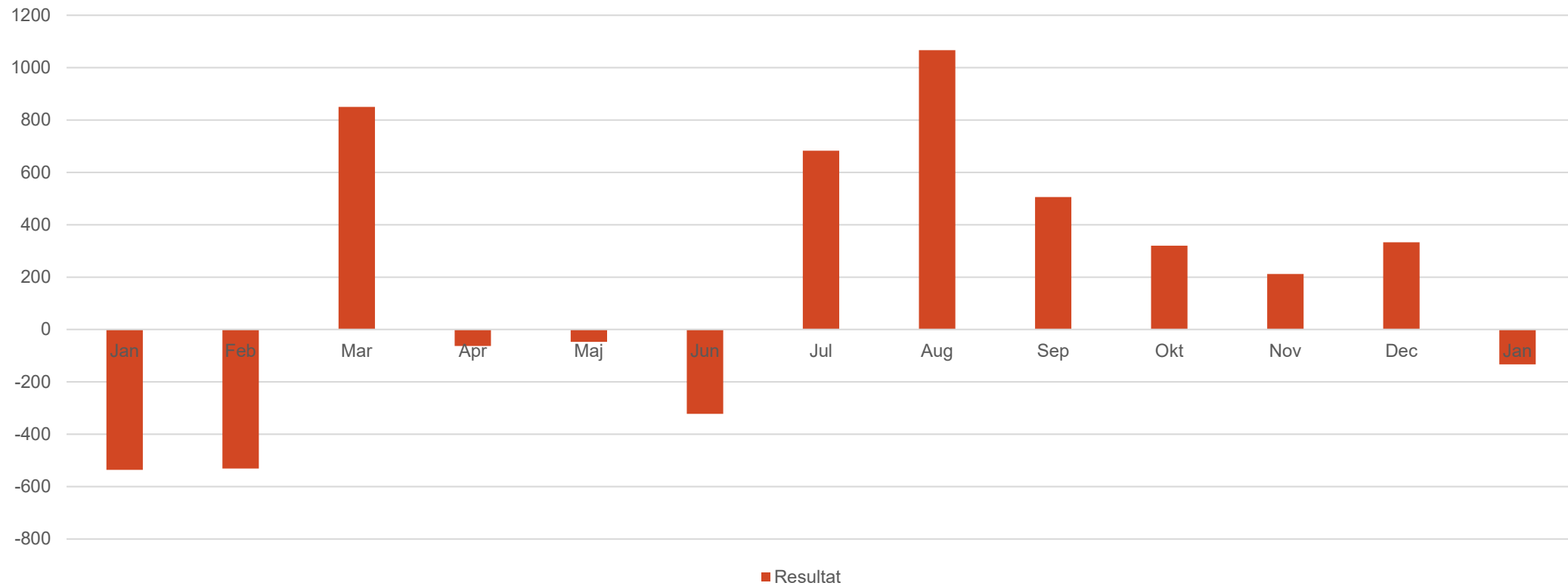
# Ekonomiskt resultat, vårddyggn institution vuxna

Ekonomiskt resultat institutionsvård vuxna, 2019-2020 (tkr)

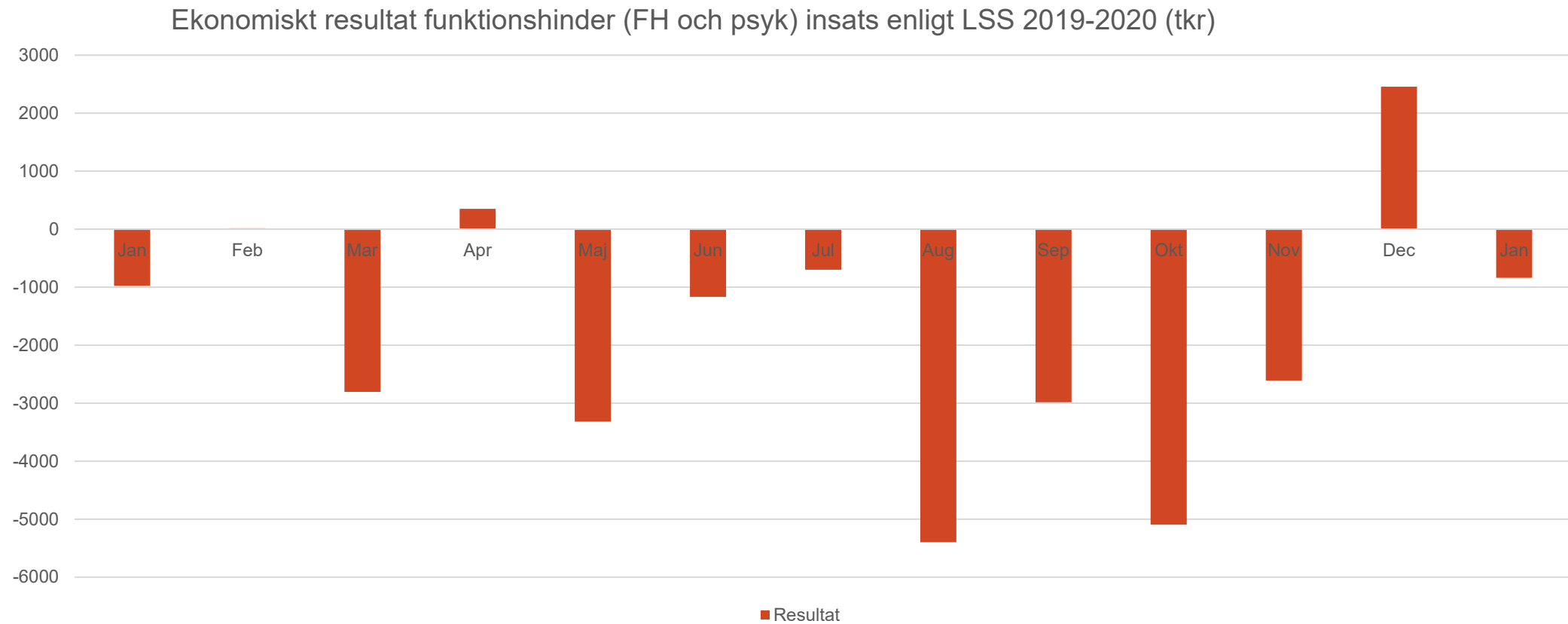


# Ekonomiskt resultat Funktionshinder SoL och Psyk SoL

Ekonomiskt resultat Funktionshinder Psyk SoL (FH och Psyk) 2019-2020 (tkr)



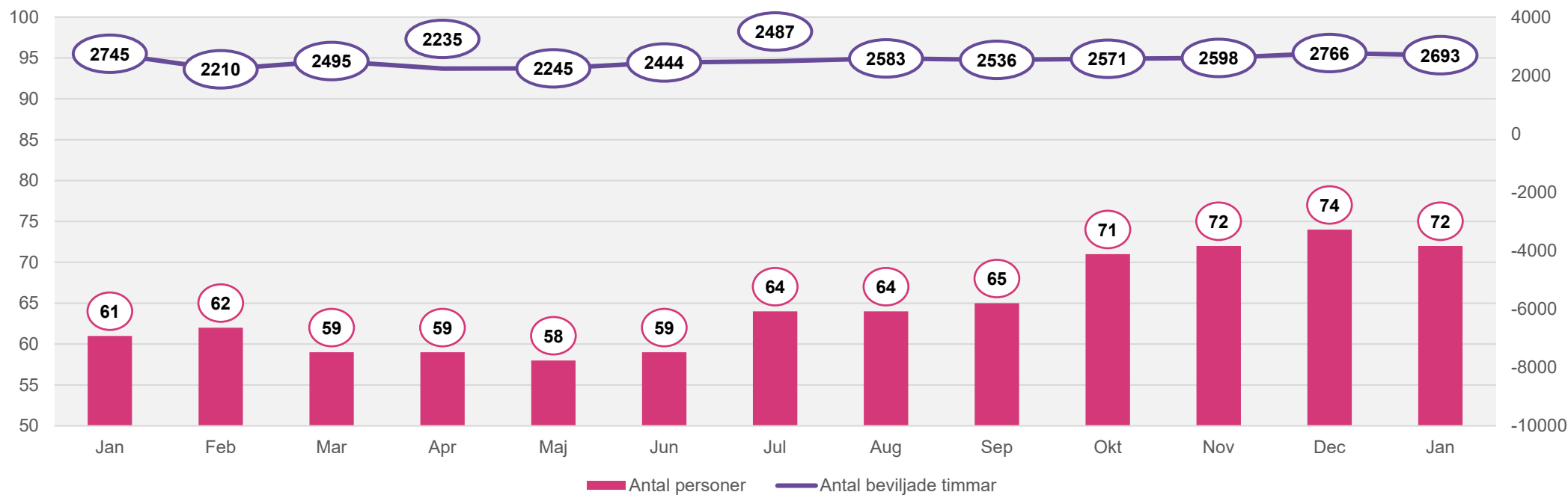
# Ekonomiskt resultat Funktionshinder LSS och psyk LSS





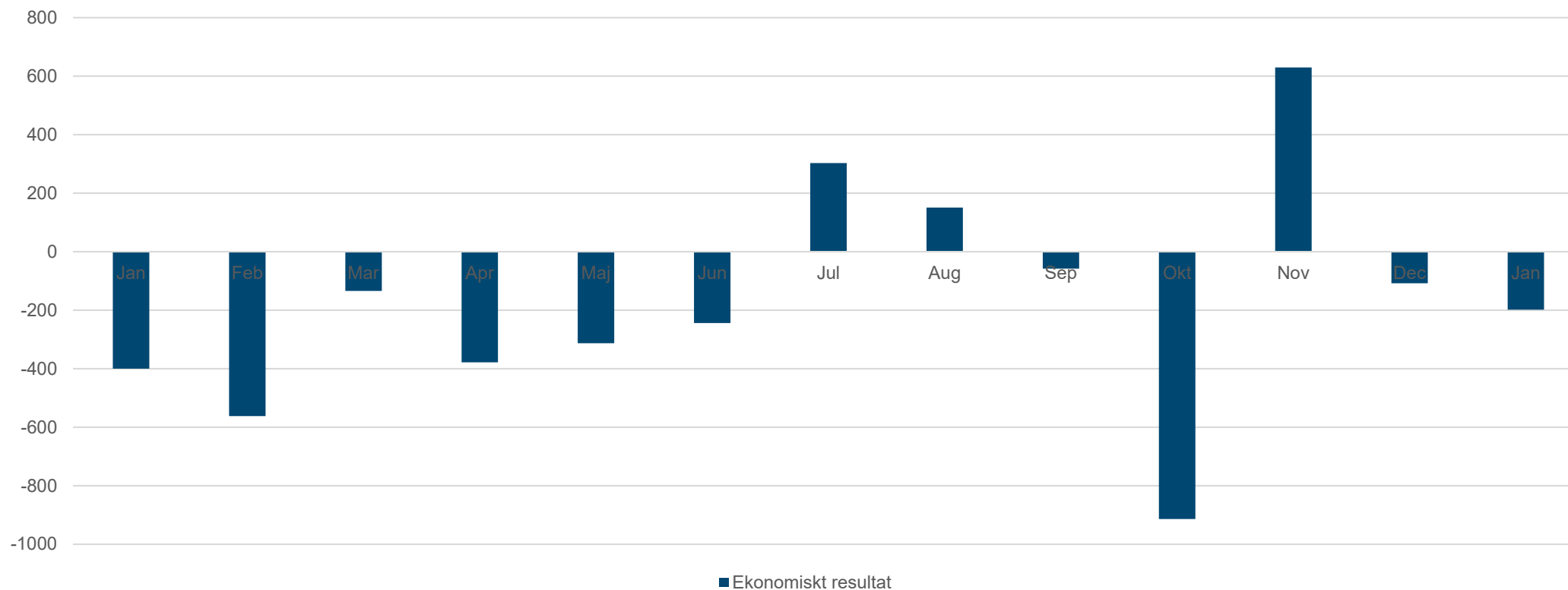
# Antal beviljade timmar och antal personer hemtjänst under 65 år, funktionshinder

FH Hemtjänst  
Antal personer och beviljade timmar och resultat  
Jan 2019 - Jan 2020



# Ekonomiskt resultat hemtjänst Funktionshinder under 65 år

Ekonomiskt resultat hemtjänst under 65 år FH och Psyk 2019-2020 (tkr)



# Uppföljning per januari 2020

**Äldreomsorg samt hälso- och sjukvård**

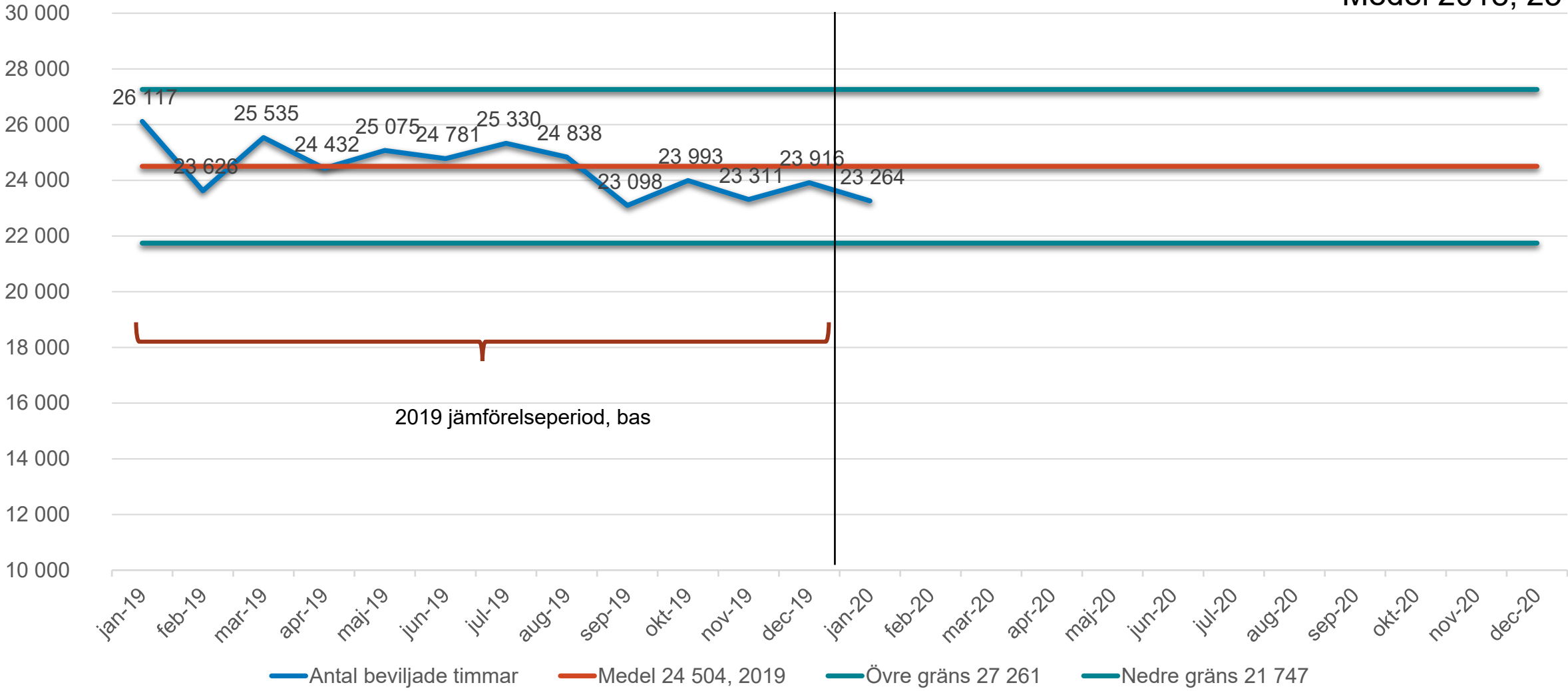
# Redovisning av nyckeltal för en ekonomi i balans, Äldreomsorg samt hälso- och sjukvård

- **Hemtjänsten** - Kontinuitet i hemtjänsten. Nyttjandegrad hur mycket arbetad tid som görs hos respektive brukare. Produktionskostnad per timma hemtjänst.
- **Bistånd** - Resultat av biståndsuppföljning. Antal beställda beviljade hemtjänsttimmar under och över 65 år.
- **Äldreboende** - Antal Örgryte-Härlandabor på äldreboende.
- **Hälso- och sjukvård** - Antal patienter i hemsjukvården i ordinärt boende exklusive ASIH.

# Antal beställda beviljade hemtjänsttimmar över 65 år

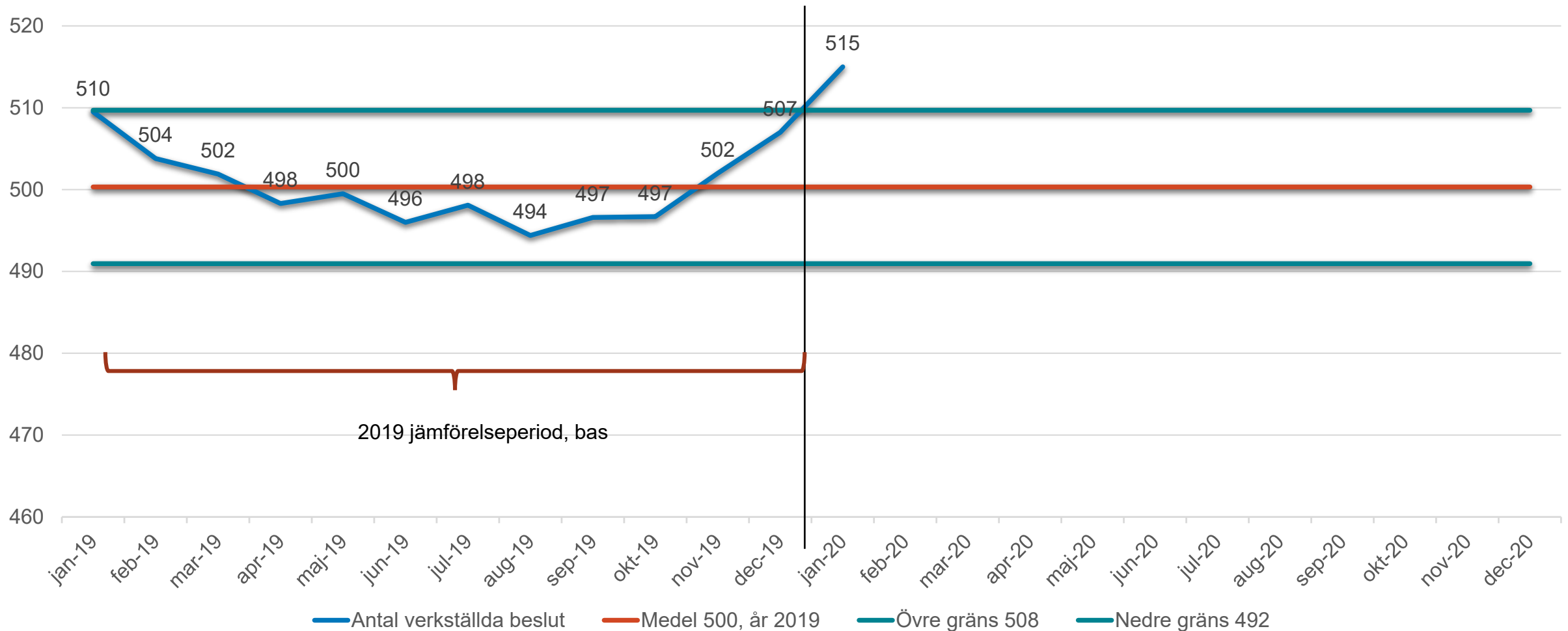


Medel 2019, 24 504  
Medel 2018, 25 794



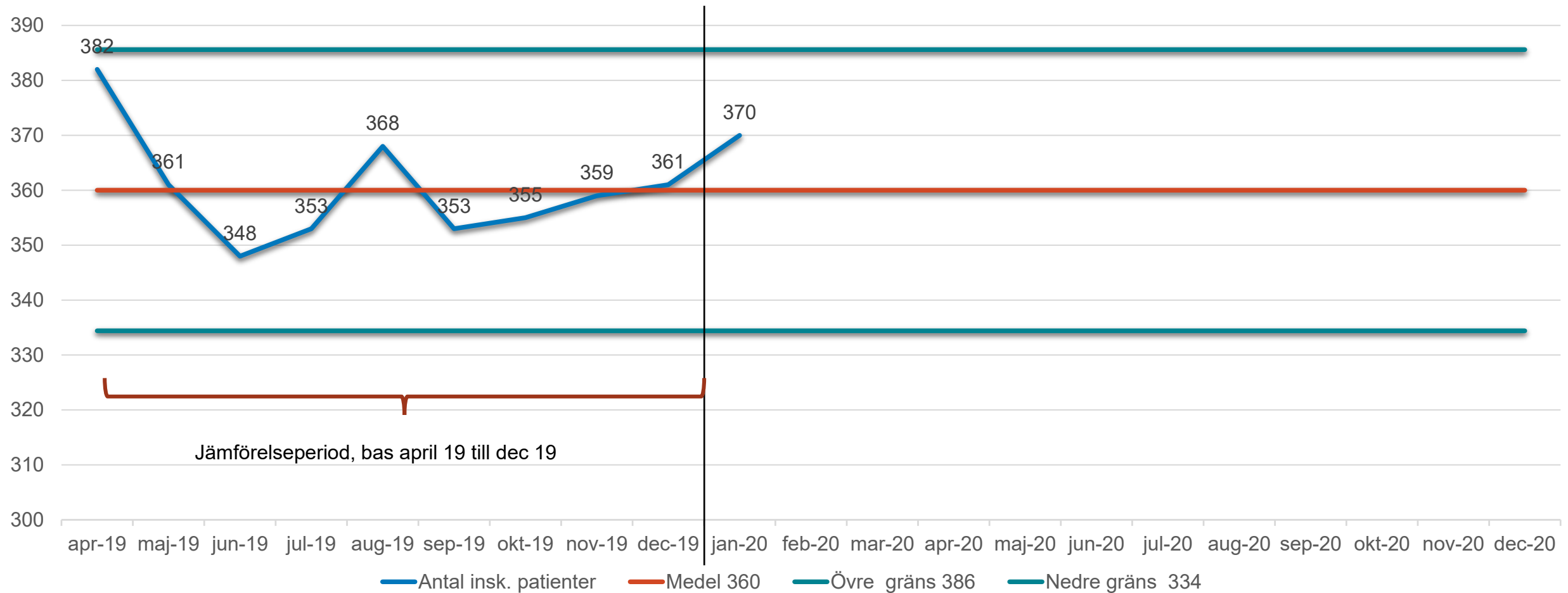
# Antal Örgryte - Härlandabor på äldreboende

Medel 2019, 500  
Medel 2018, 517

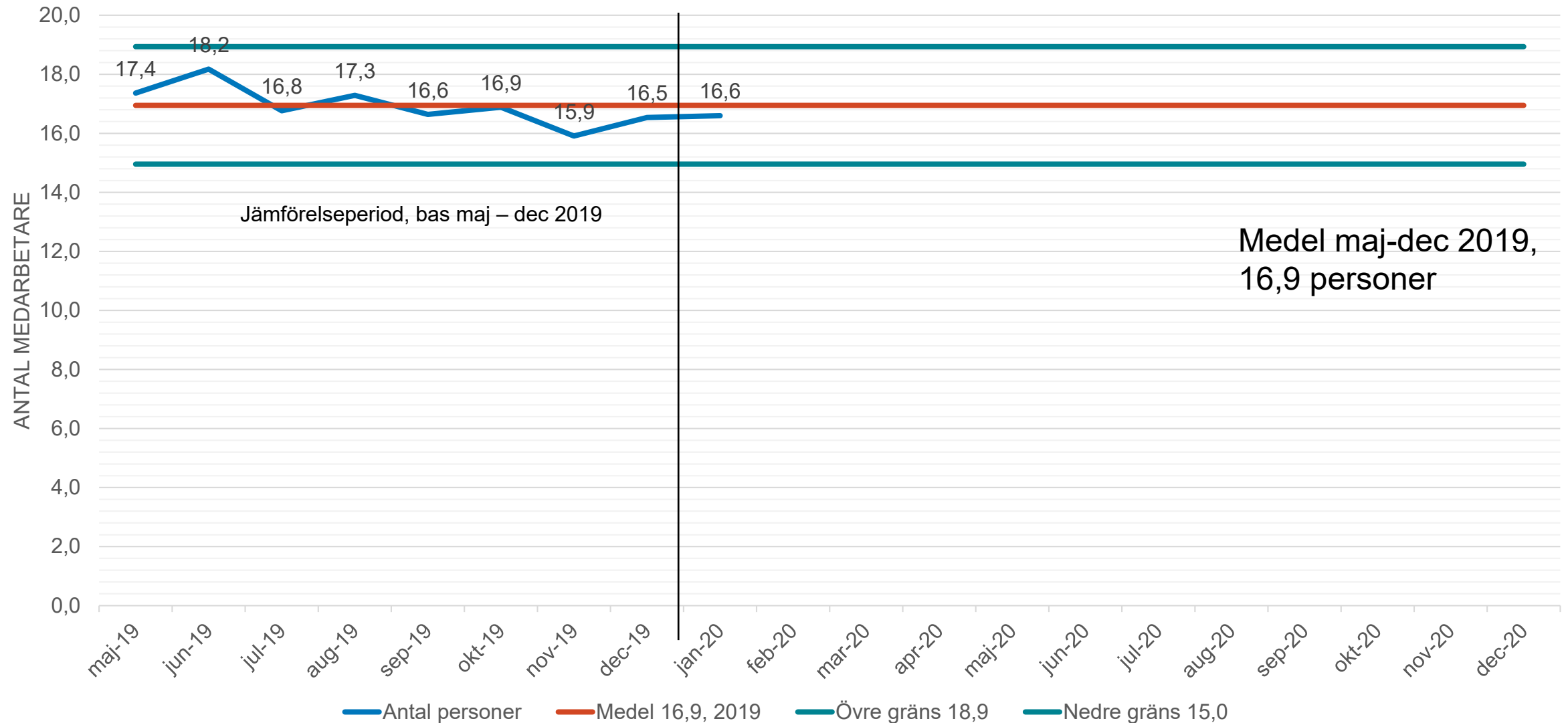


# Antal patienter i hemsjukvården i ordinärt boende exklusive ASIH

Medel april-dec 2019, **360**  
Medel nov. 2017- okt. 2018, **392**



# Antal medarbetare som en brukare möter under en 14-dagars period i hemtjänsten (kommunal utförare, ÖH)





	Medel 2019	Januari	Februari	Mars	April	Maj	Juni	Juli	Augusti	Septembe r	Oktober	Novembe r	Decembe r
Antal beställda beviljade hemtjänsttimmar över 65 år	24 504	23 264											
Antal örgrYTE - Härlandabor på äldreboende	500	515											
Antal patienter i hemsjukvården i ordinärt boende exklusive ASIH	360	370											
Antal medarbetare som en brukare möter under en 14-dagars period i hemtjänsten (kommunala utförare)	16,9	16,6											

# Antal medarbetare som en brukare möter under en 14-dagars period i hemtjänsten, medelvärde, källa Kolada

	2016	2017	2018	2019
Alla kommuner (ovägt medel)	15	15	15	16
Kommuner med 100 000 - 199 999 invånare (ovägt medel)	14	14	14	14
Kommuner med fler än 200 000 invånare (ovägt medel)	15	15	15	13
Västra Götalands läns kommuner (ovägt medel)	16	16	16	16

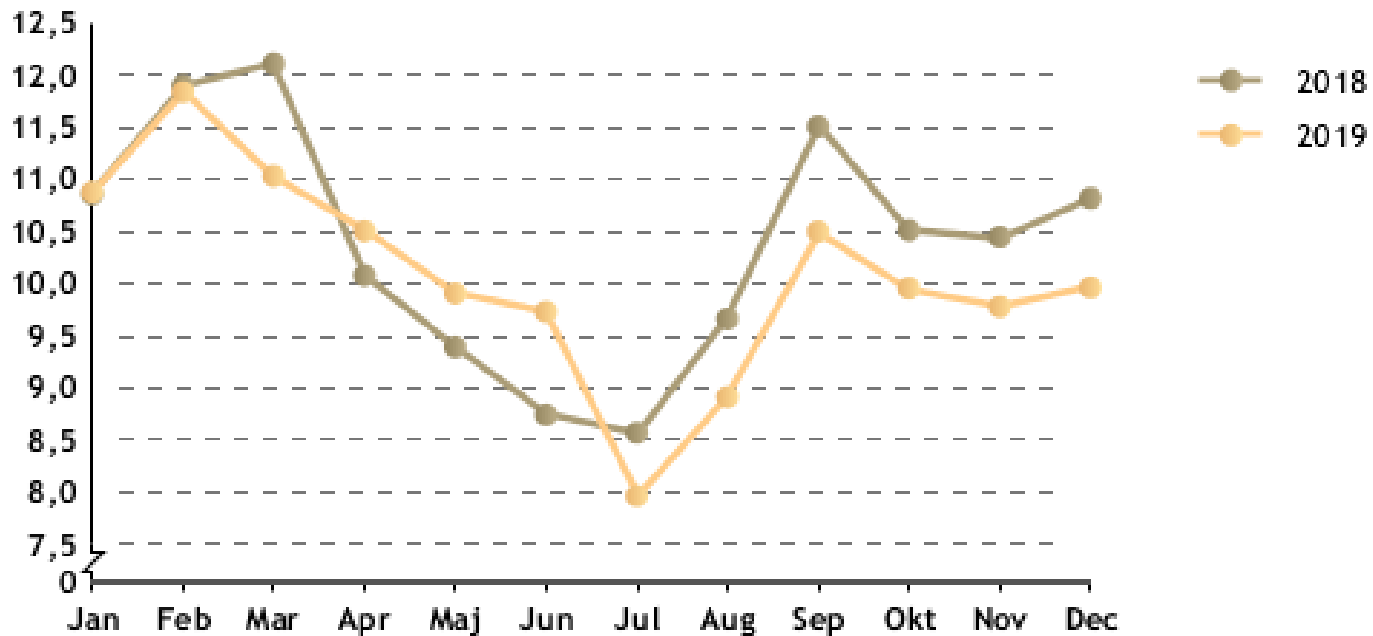
	2016	2017	2018	2019
Göteborg	15	15	16	16
Stockholm	11	11	12	12
Ale	16	17		
Bollebygd	18	16	18	20
Härryda	14	15	17	16
Kungsbacka	19	19	19	22
Kungälv	16	17	17	16
Lerum	18	18	17	16
Lilla Edet	17	15	19	
Orust	17	18	16	15
Partille			11	10
Tjörn	18	17	15	17

# **Sjukfrånvaro, totalt, per sektor och per område**

# Sjukfrånvaro för hela förvaltningen 2019 jämfört med 2018

## Sjukfrånvaro per månad

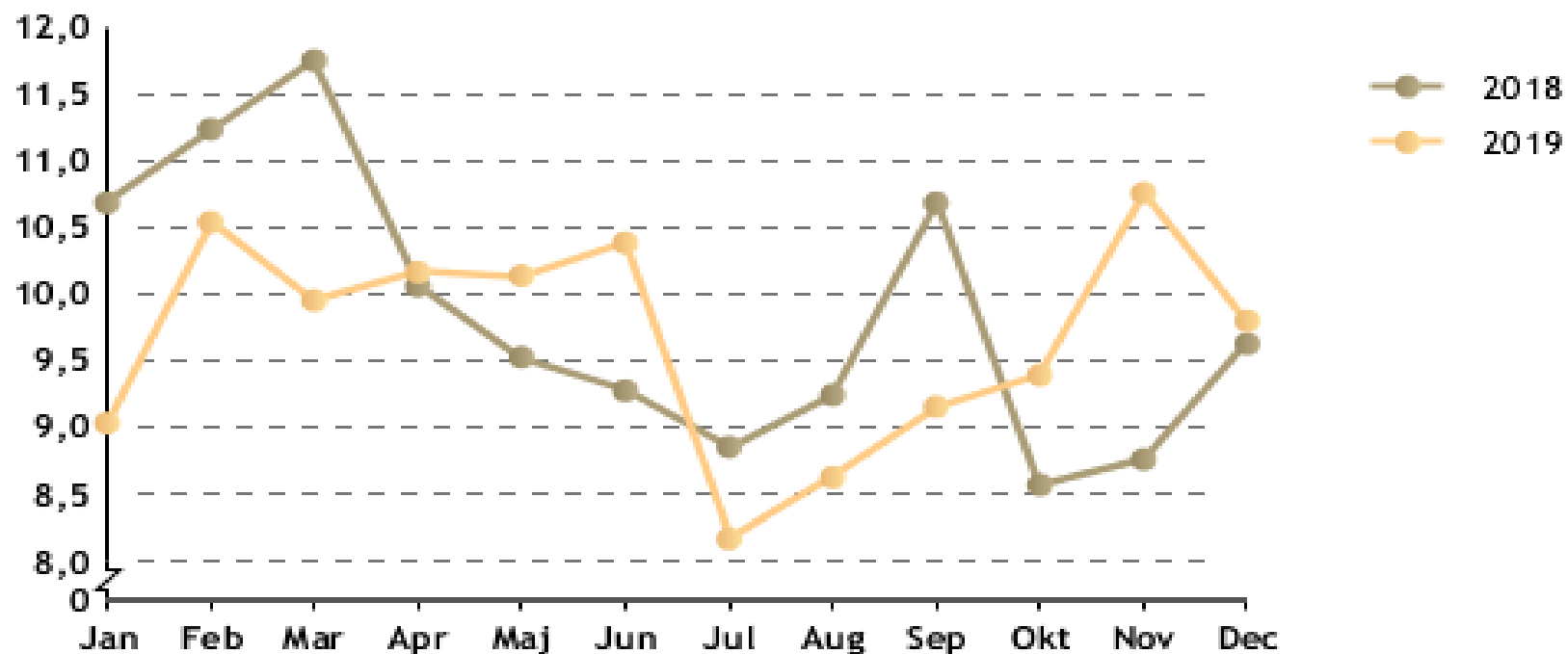
Ansvar: 133 Örgryte-Härlanda



# Sjukfrånvaron för hela sektor Individ och familjeomsorg samt funktionshinder 2019 jämfört med 2018

## Sjukfrånvaro per månad

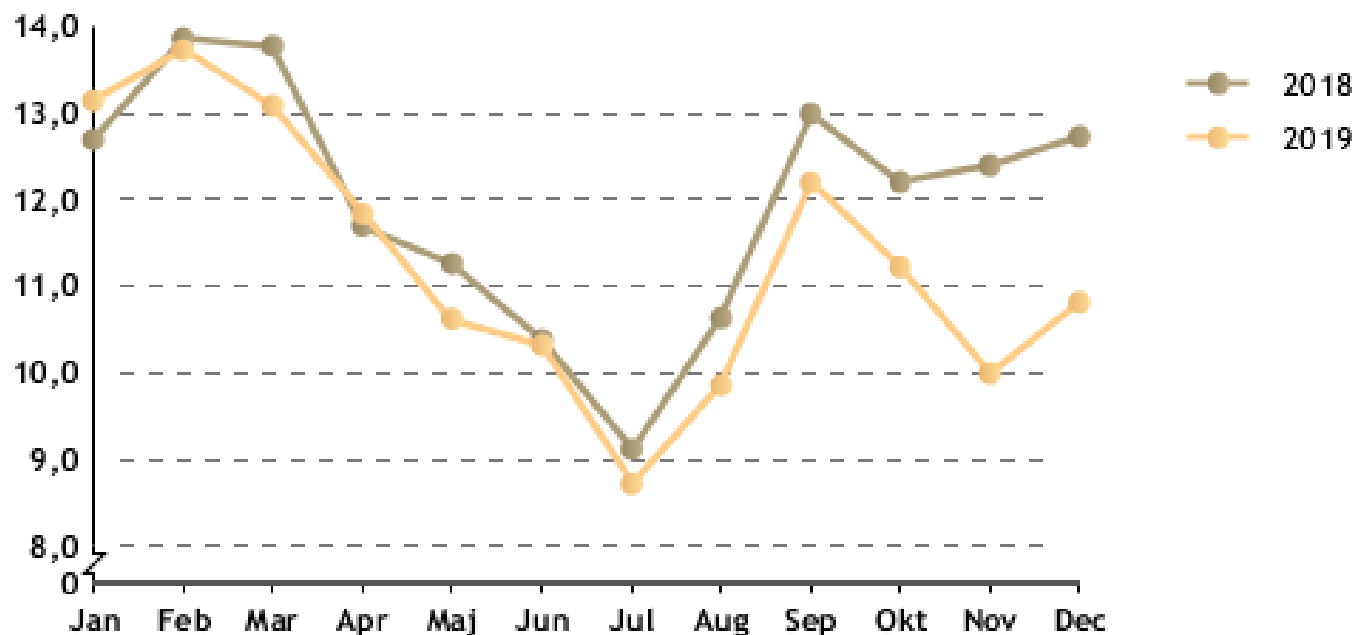
Ansvar: 1333 Ifo/funktionshinder



# Sjukfrånvaron inom hela sektor Äldreomsorg samt hälso- och sjukvård 2019 jämfört med 2018

## Sjukfrånvaro per månad

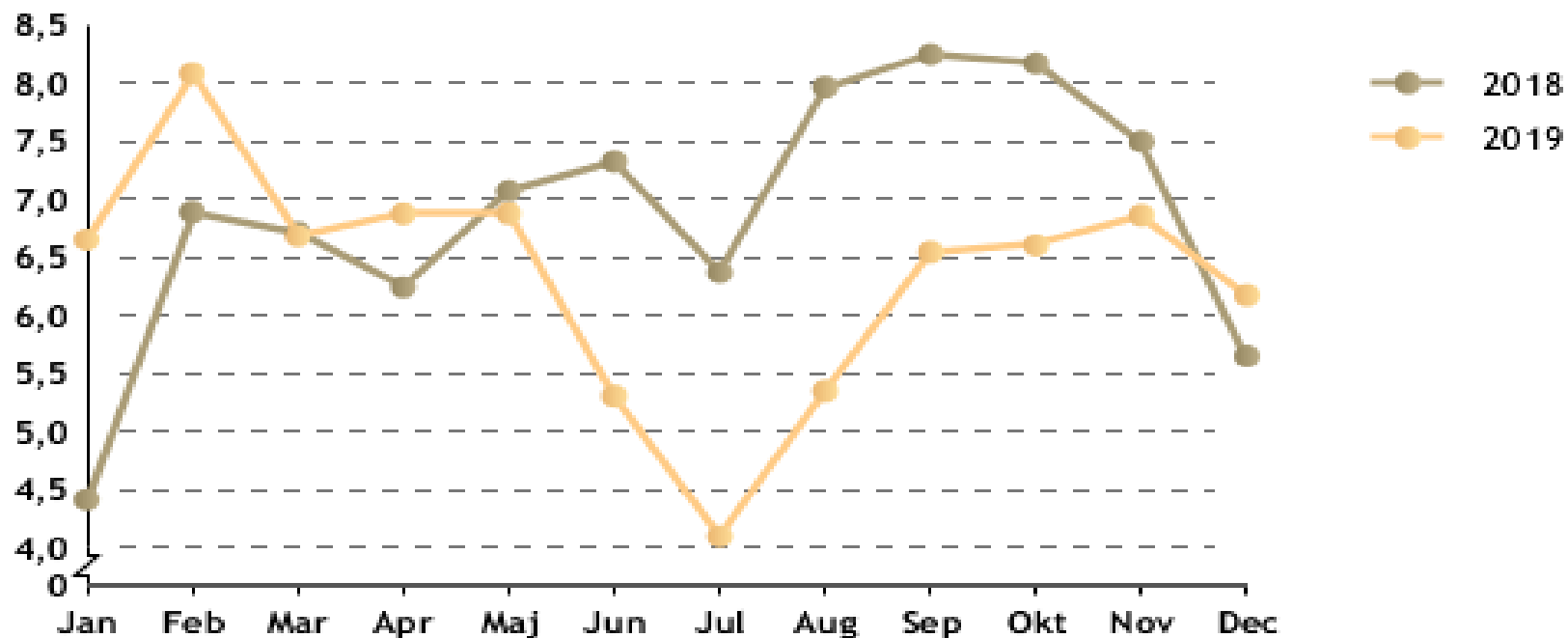
Ansvar: 1332 Äldreomsorg och hälso och sjuk



# Sjukfrånvaro för sektor Samhälle och kultur 2019 jämfört med 2018

## Sjukfrånvaro per månad

Ansvar: 1334 Samhälle och Kultur



# **Antal månadsarbetare/mån 2019 jämfört med 2018**

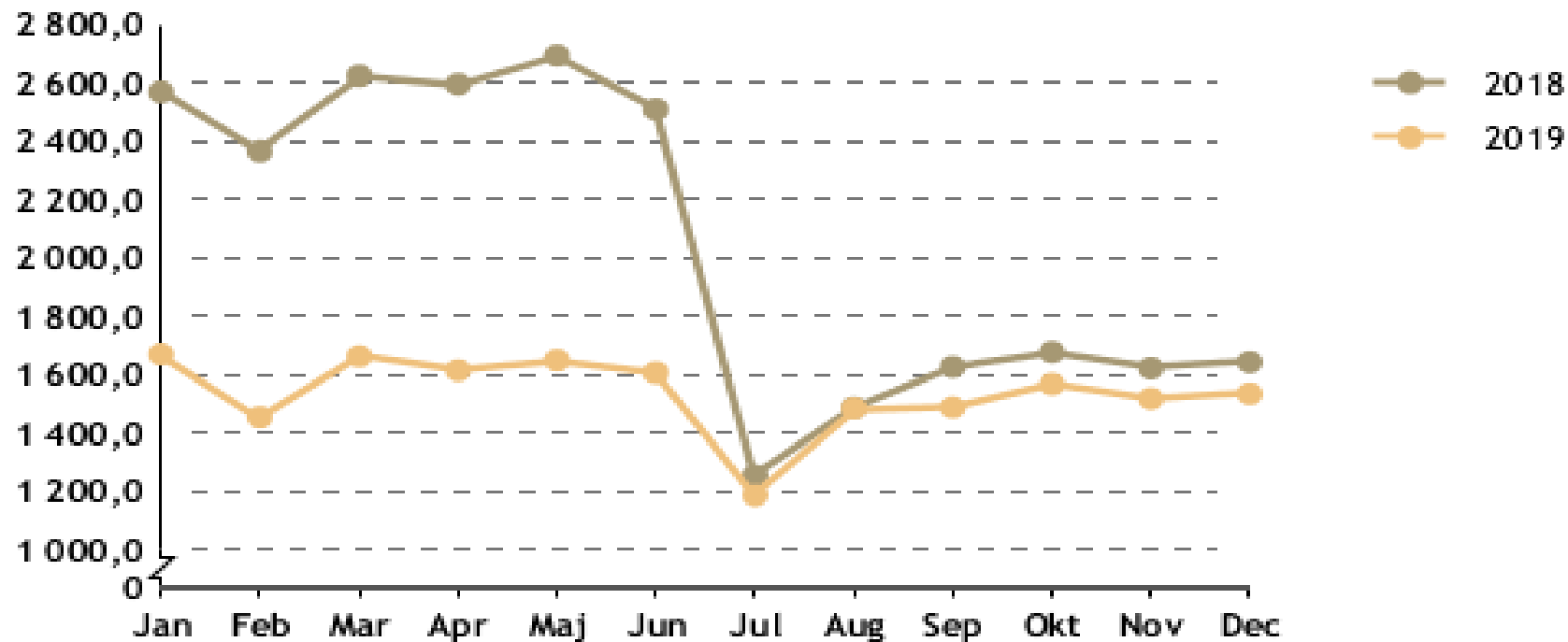
**Måttet bygger på faktisk arbetad tid omräknat till månadsarbetare**



# Antal månadsarbetare/mån i förvaltningen 2019 jämfört med 2018

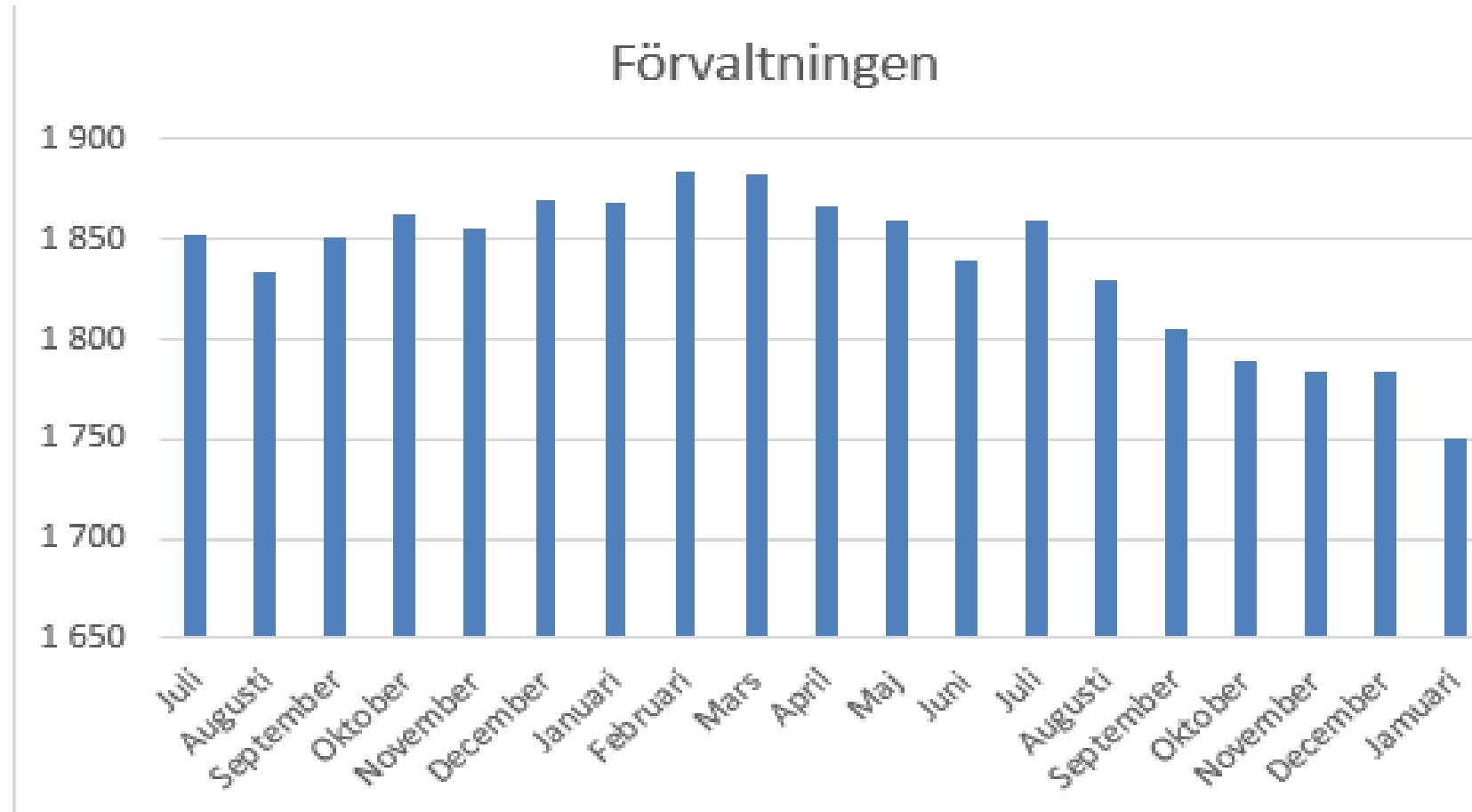
## Graf månadsarbetare

Ansvar: 133 Örgryte-Härlanda | Yrkesgrupp (AID): Alla yrkesgrupper

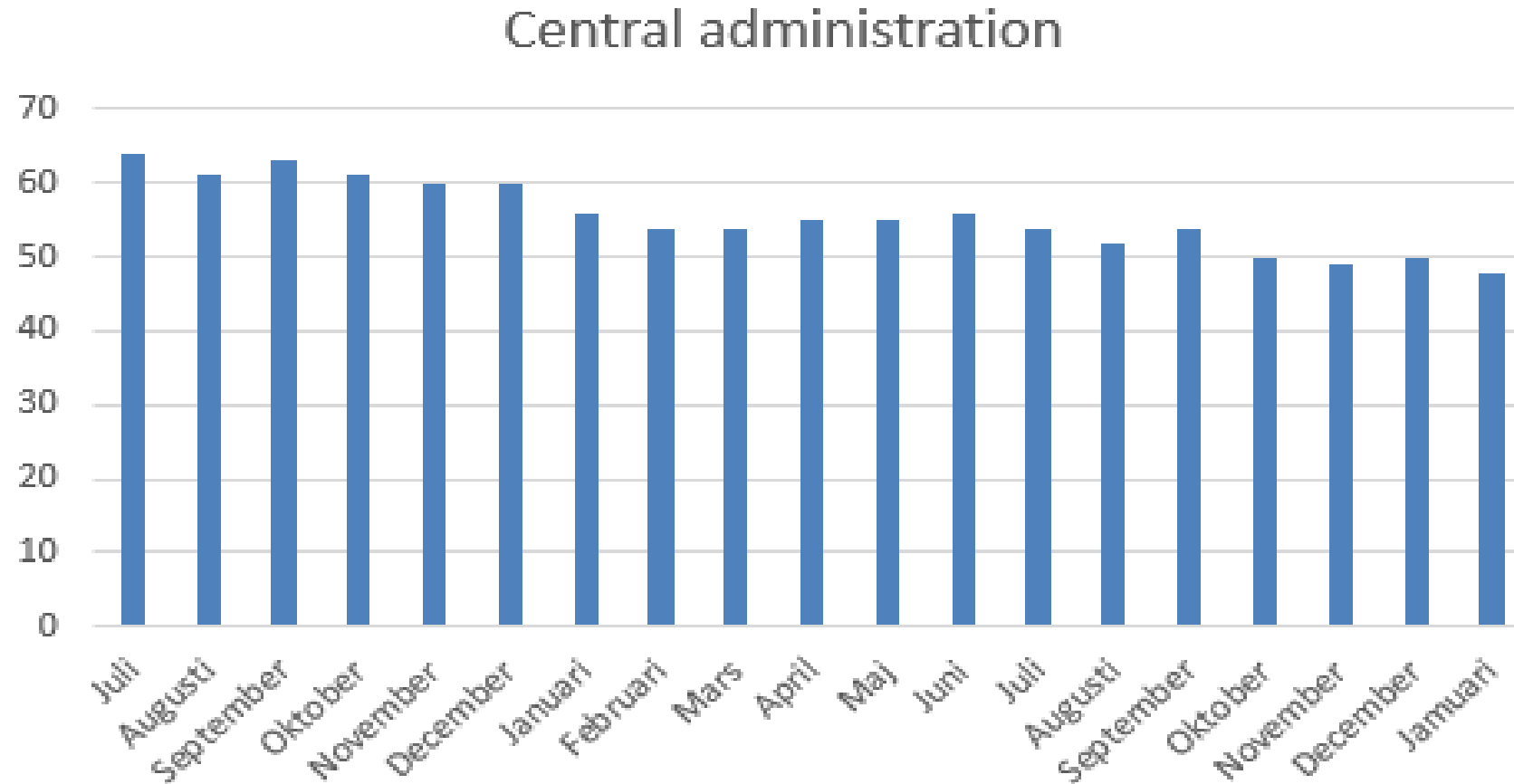


# Antal anställda per sektor och område

# Tillsvidareanställda inom förvaltningen totalt från juli 2018 och framåt (Tjänstlediga ingår och ersätts vanligtvis av vikarier)

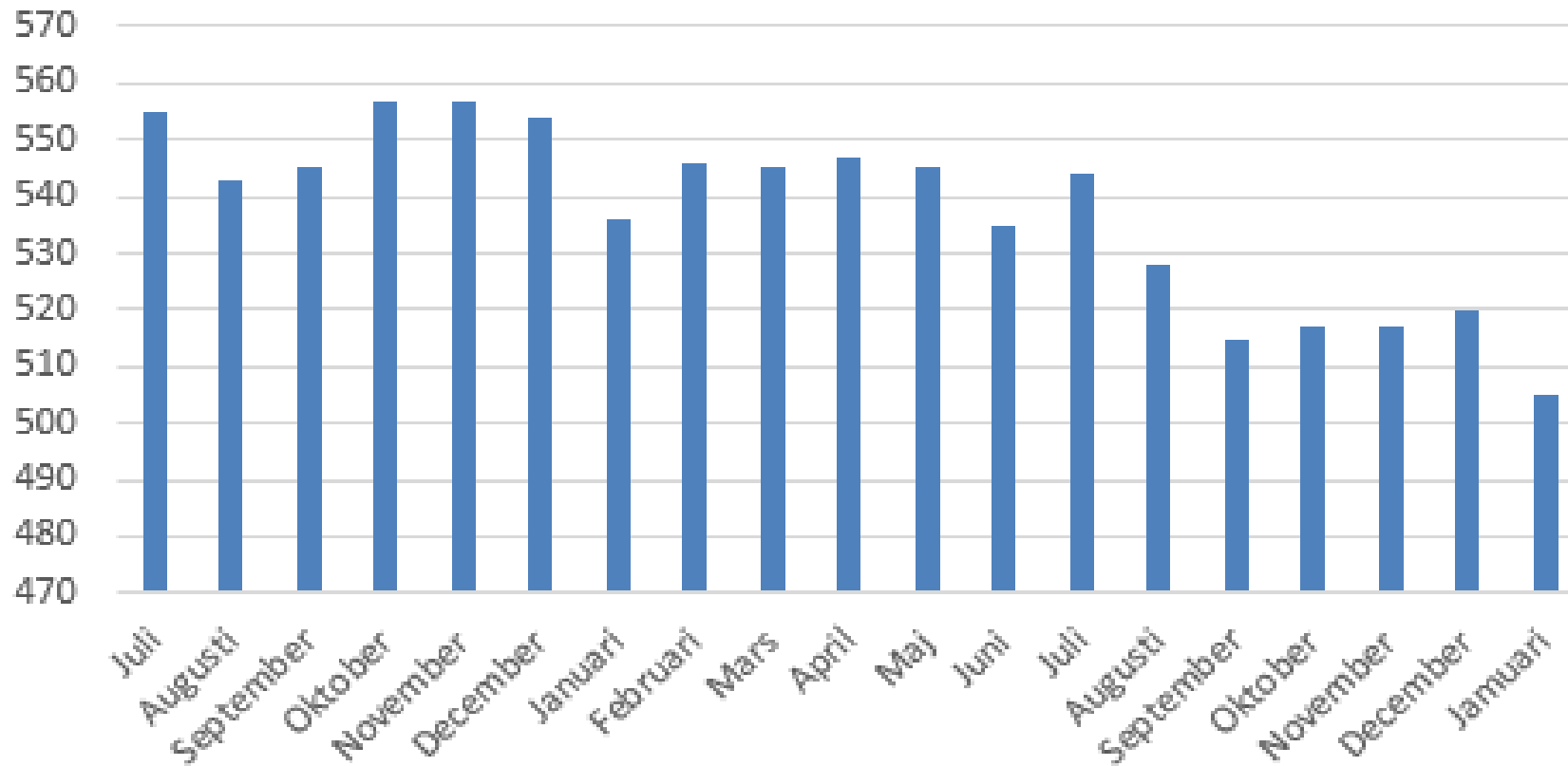


# Tillsvidareanställda inom central administration från juli 2018 och framåt (Tjänstlediga ingår och ersätts vanligtvis av vikarier)

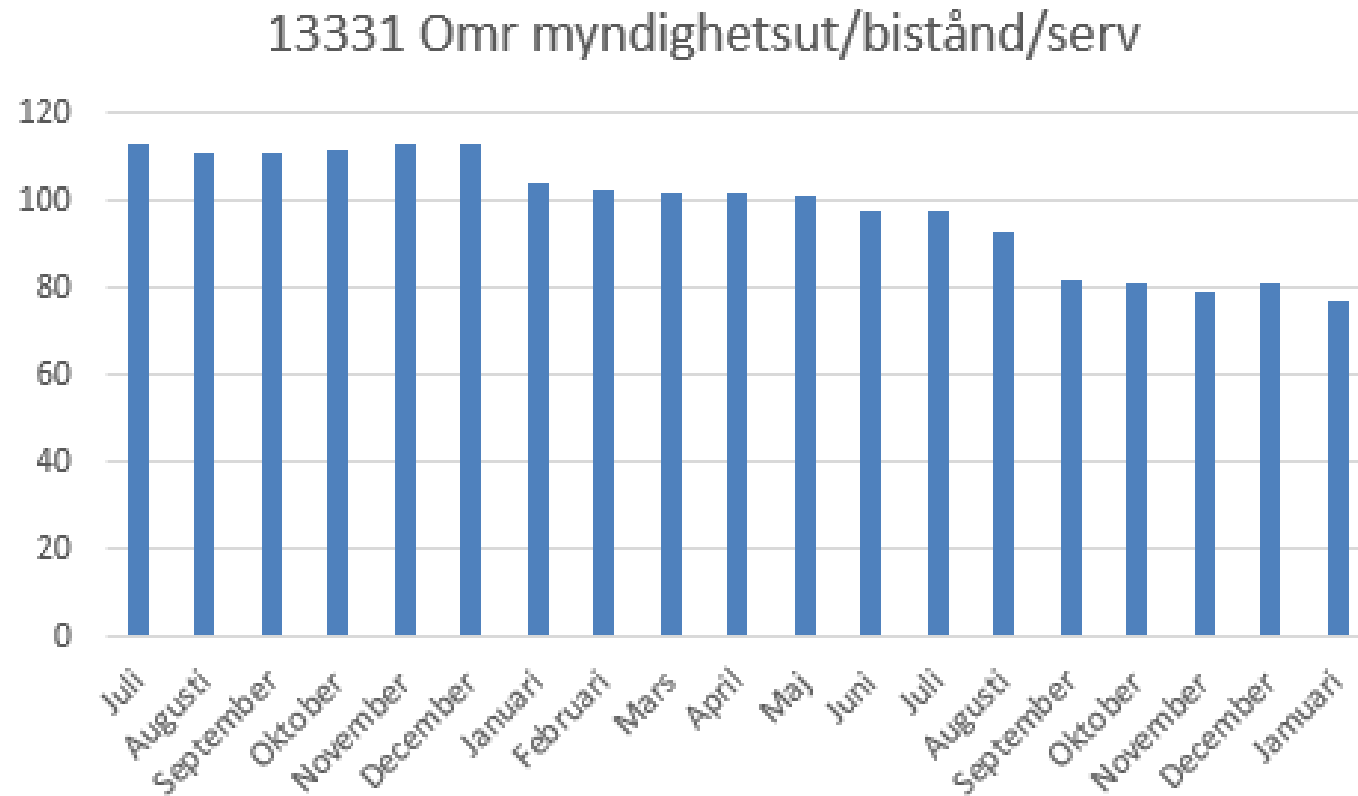


# Tillsvidareanställda inom sektor IFO-FH från juli 2018 och framåt (Tjänstlediga ingår och ersätts vanligtvis av vikarier)

1333 Ifo/funktionshinder

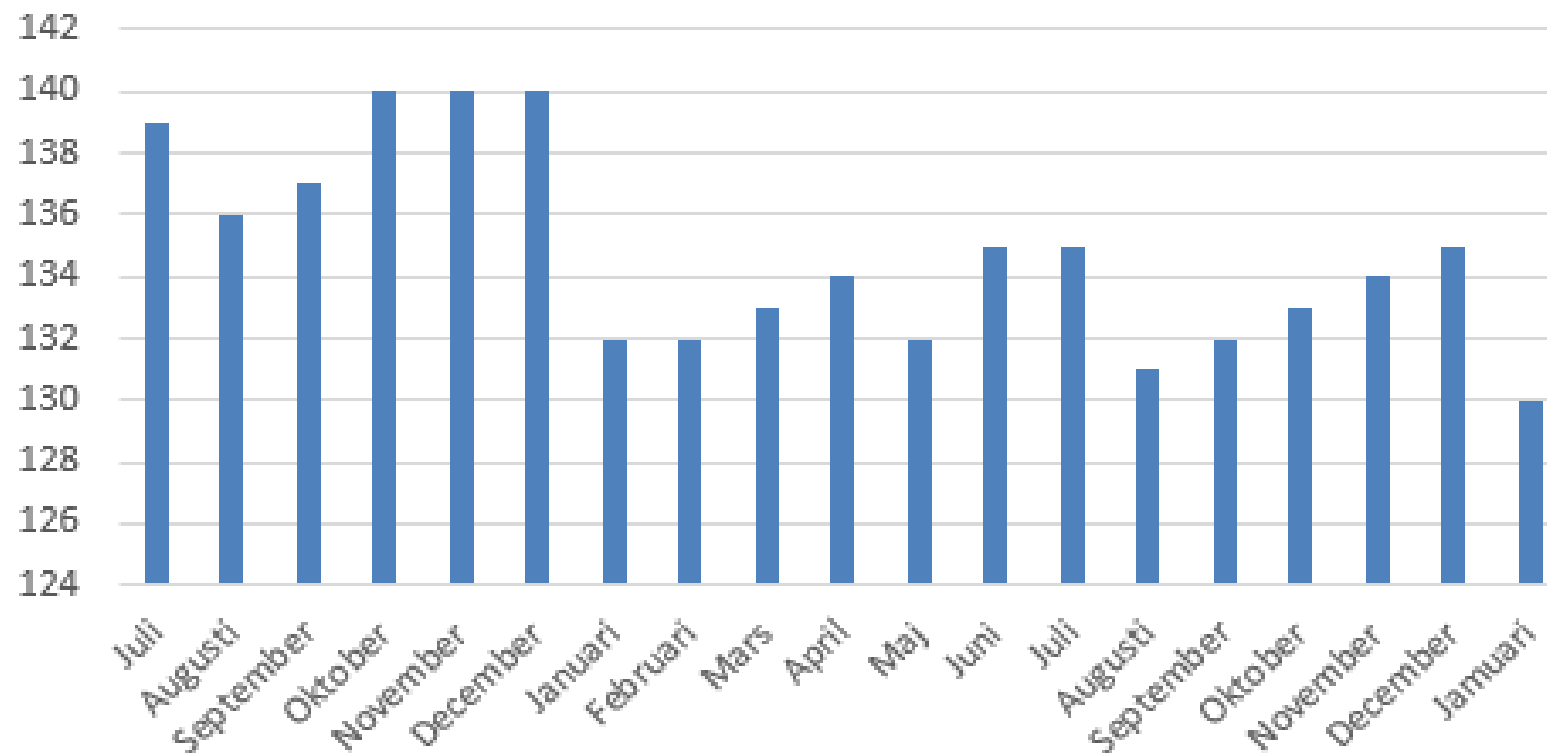


# Tillsvidareanställda inom område myndighet, bistånd och service från juli 2018 och framåt (Tjänstlediga ingår och ersätts vanligtvis av vikarier)

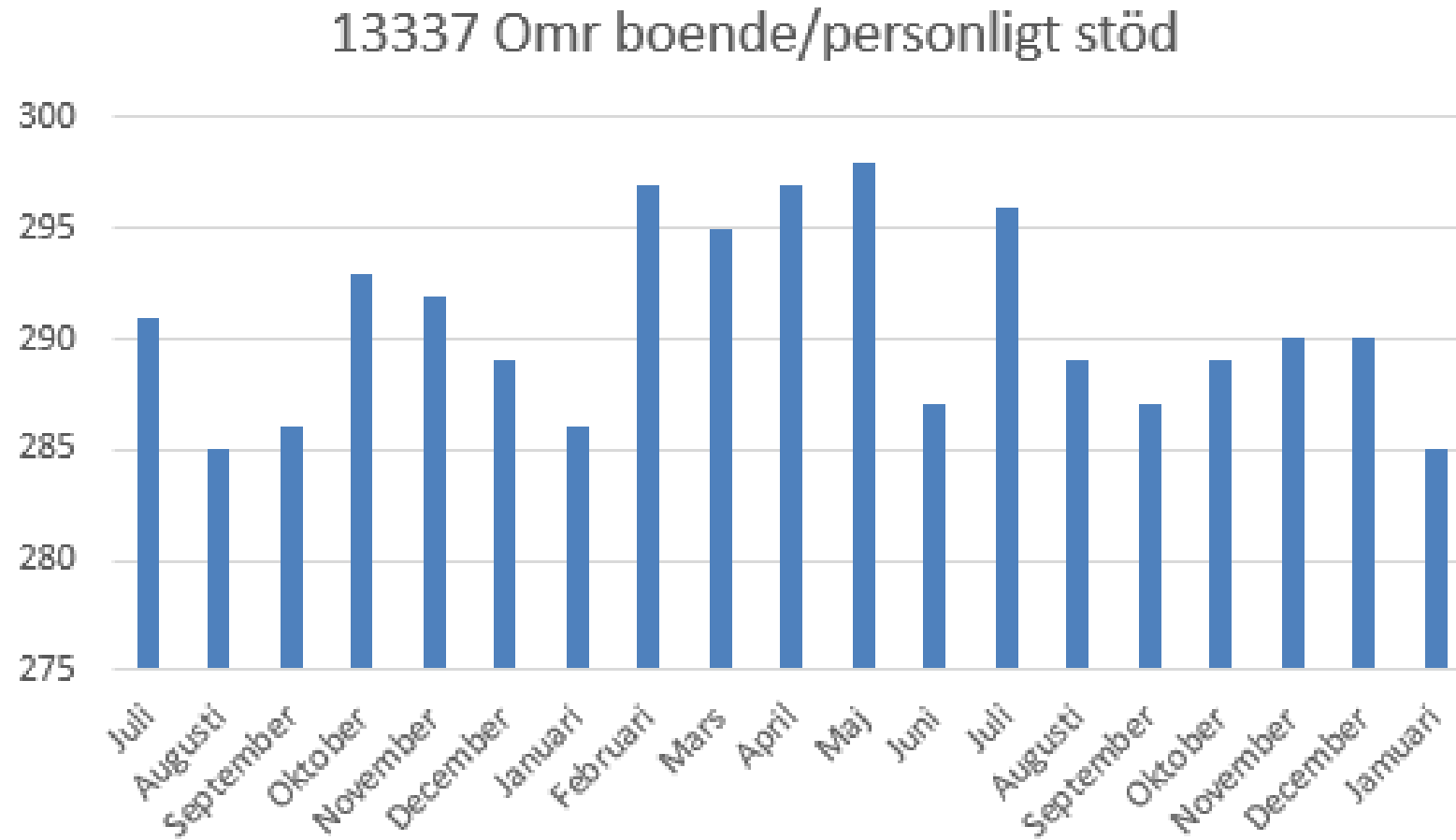


# Tillsvidareanställda inom område arbetsmarknad och sysselsättning från juli 2018 och framåt (Tjänstlediga ingår och ersätts vanligtvis av vikarier)

13332 Omr arbetsmarknad/sysselsättn



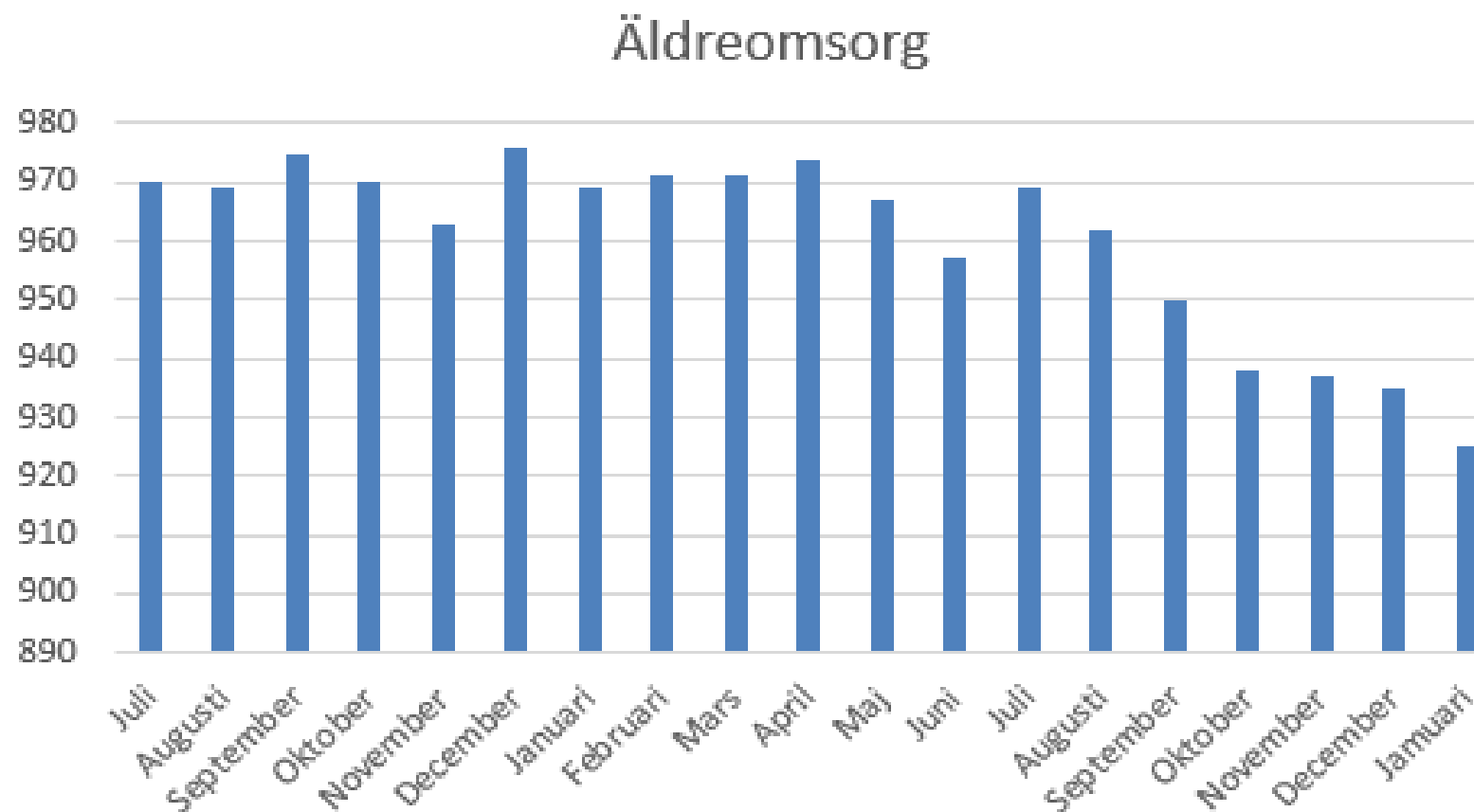
# Tillsvidareanställda inom område boende personligt stöd från juli 2018 och framåt (Tjänstlediga ingår och ersätts vanligtvis av vikarier)





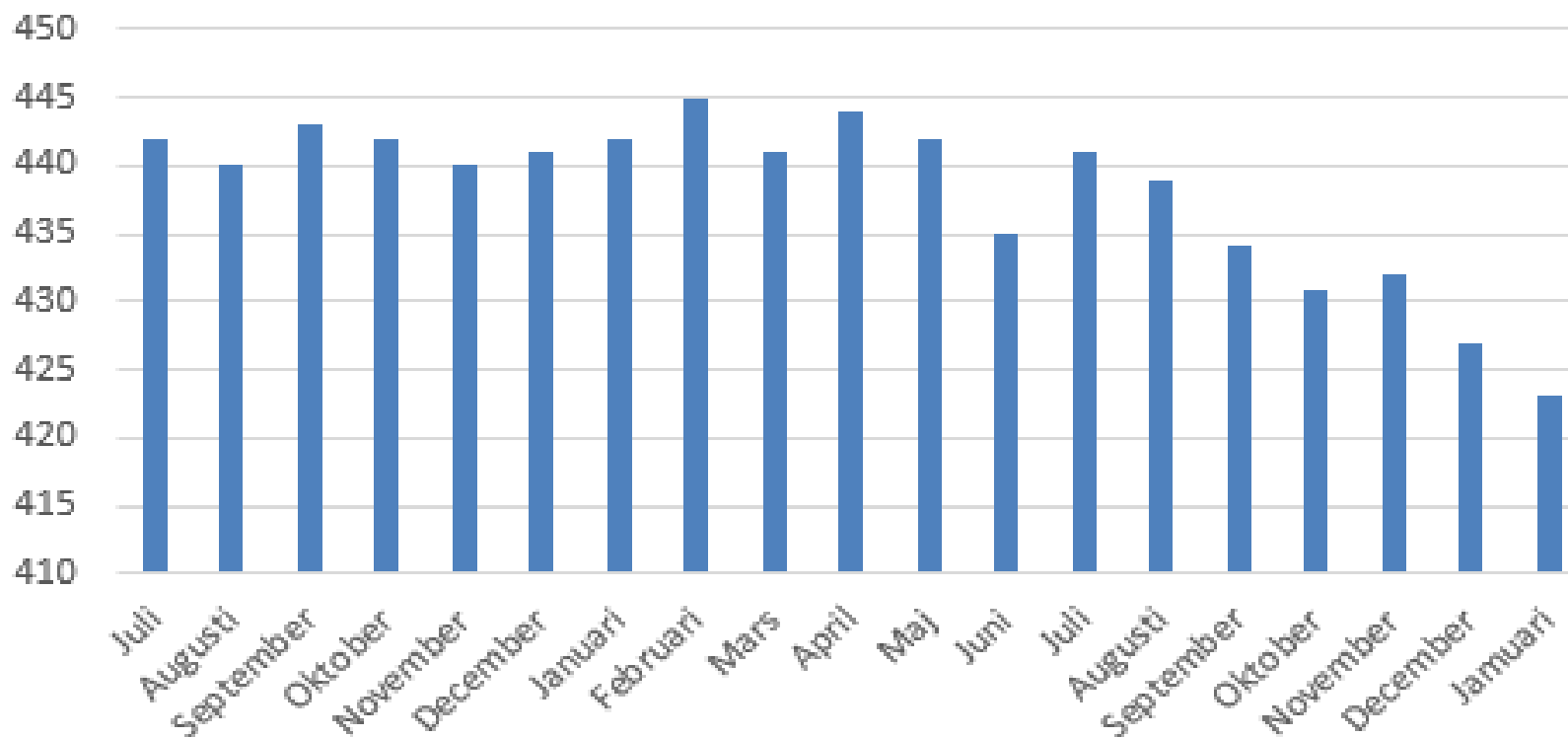
# Tillsvidareanställda inom sektor Äldreomsorg från juli 2018 och framåt

(Tjänstlediga ingår och ersätts vanligtvis av vikarier)

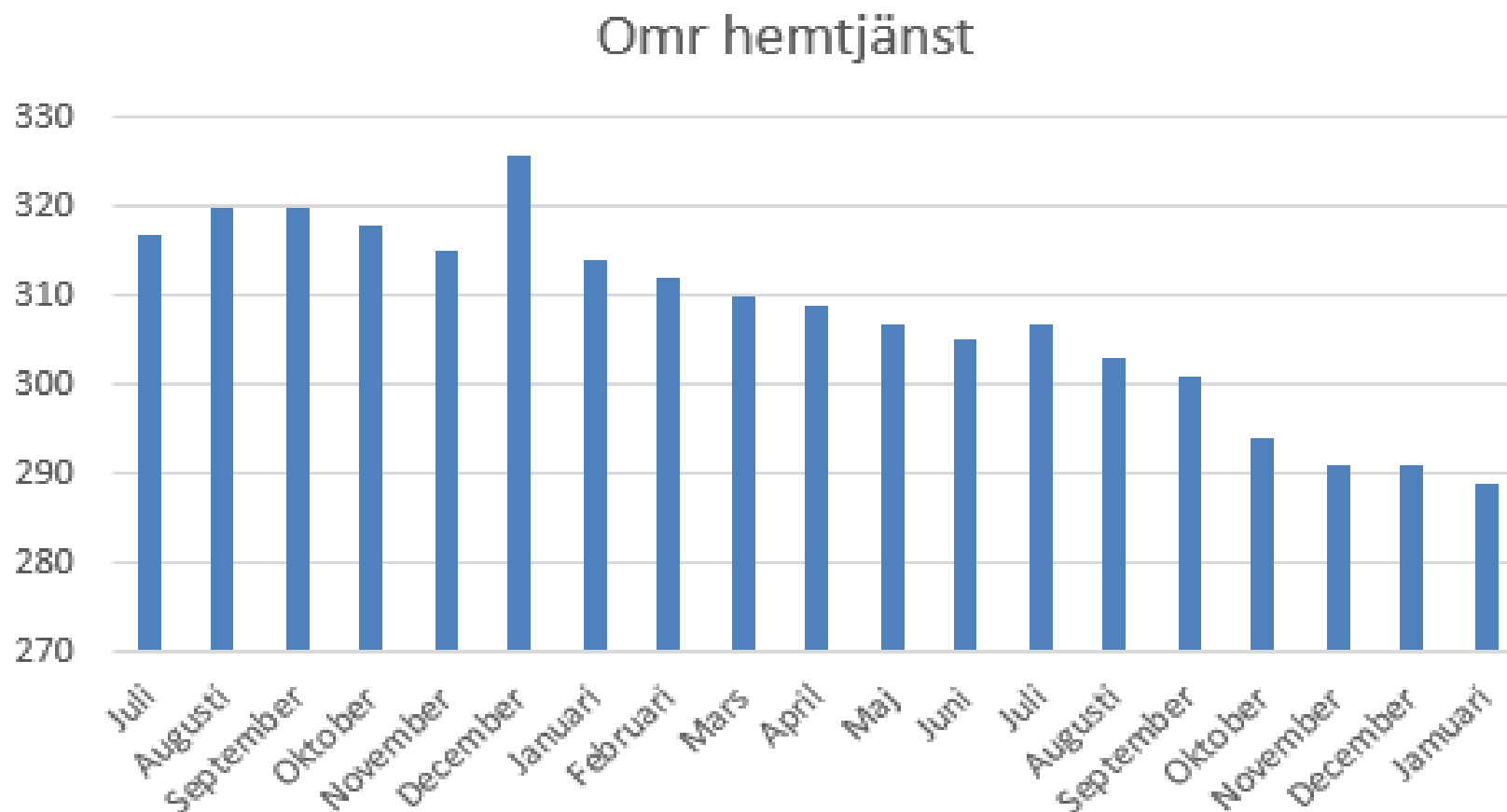


# Tillsvidareanställda inom område äldreboende från juli 2018 och framåt (Tjänstlediga ingår och ersätts vanligtvis av vikarier)

Omr äldreboende



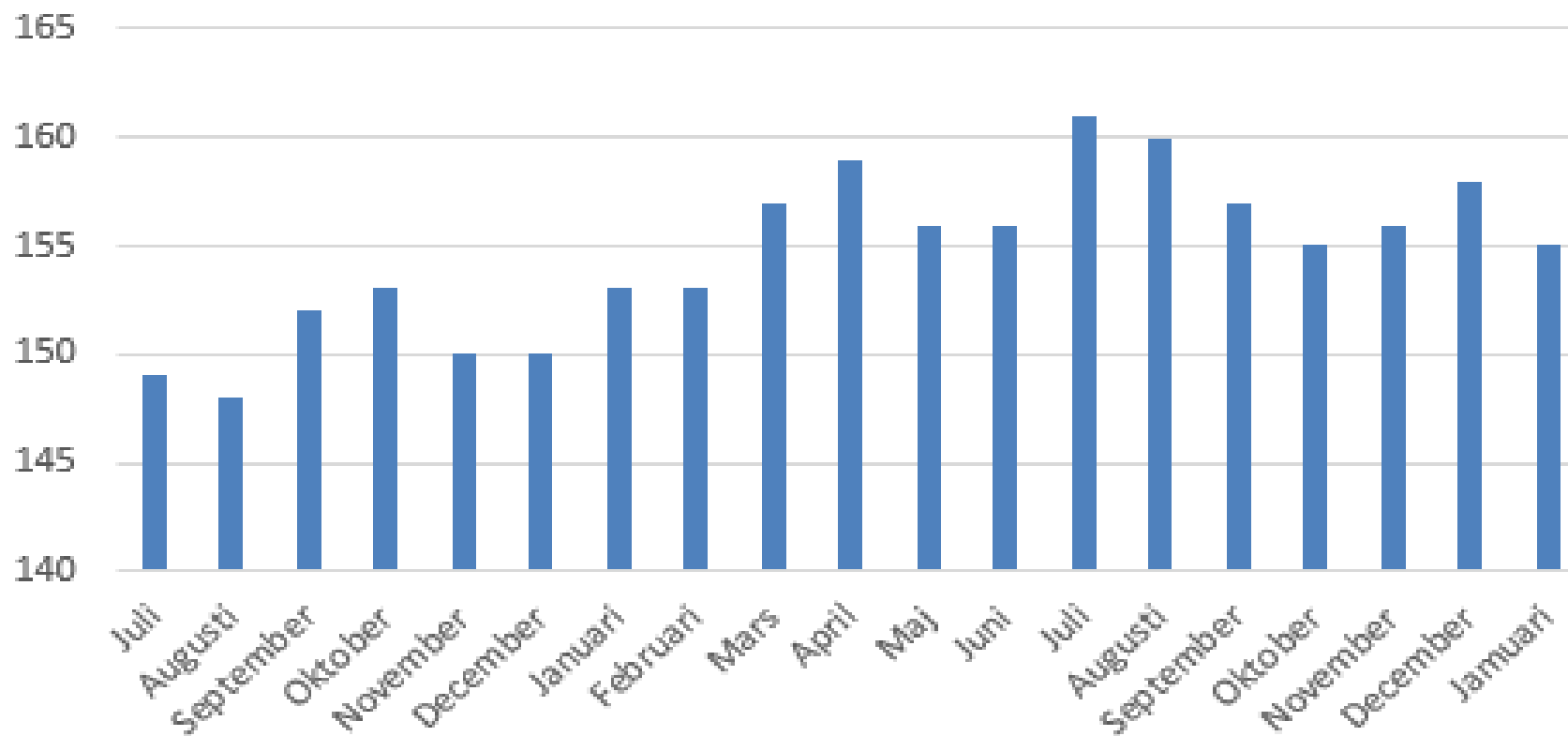
# Tillsvidareanställda inom område hemtjänst från juli 2018 och framåt (Tjänstlediga ingår och ersätts vanligtvis av vikarier)



# Tillsvidareanställda inom område hälso- och sjukvård från juli 2018 och framåt

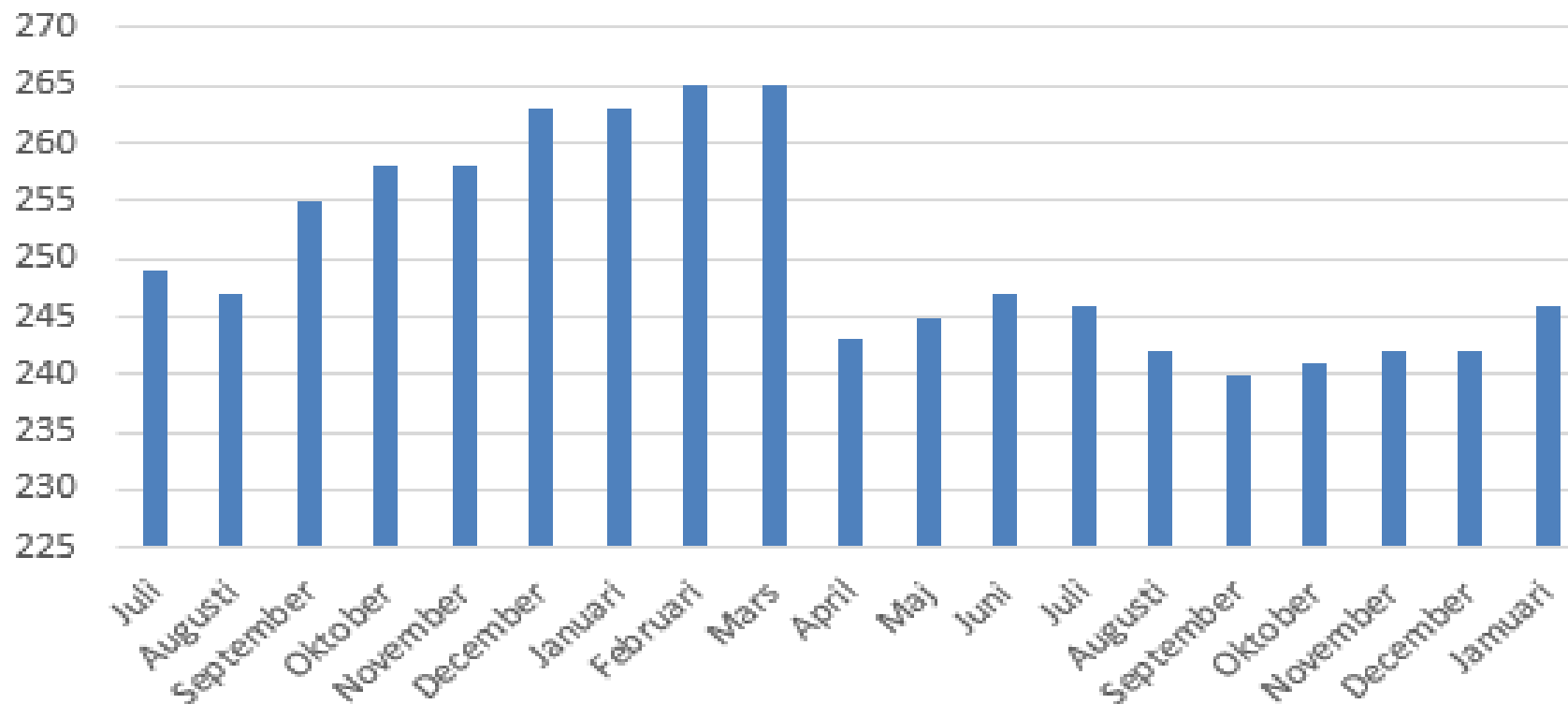
(Tjänstlediga ingår och ersätts vanligtvis av vikarier)

Omr hälso o sjukvård



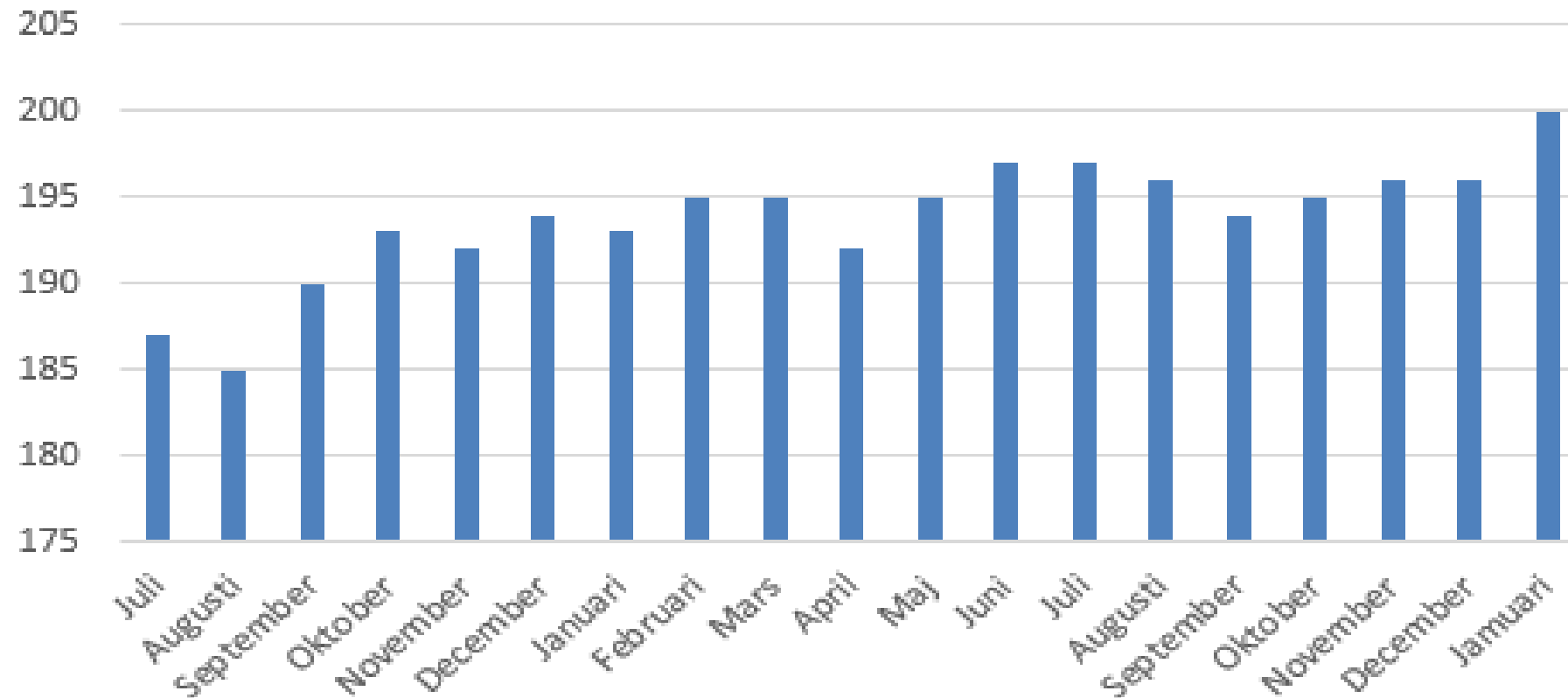
# Tillsvidareanställda inom sektor Samhälle och kultur från juli 2018 och framåt (Tjänstlediga ingår och ersätts vanligtvis av vikarier)

1334 Samhälle och Kultur



# Tillsvidareanställda inom område mat och lokal från juli 2018 och framåt (Tjänstlediga ingår och ersätts vanligtvis av vikarier)

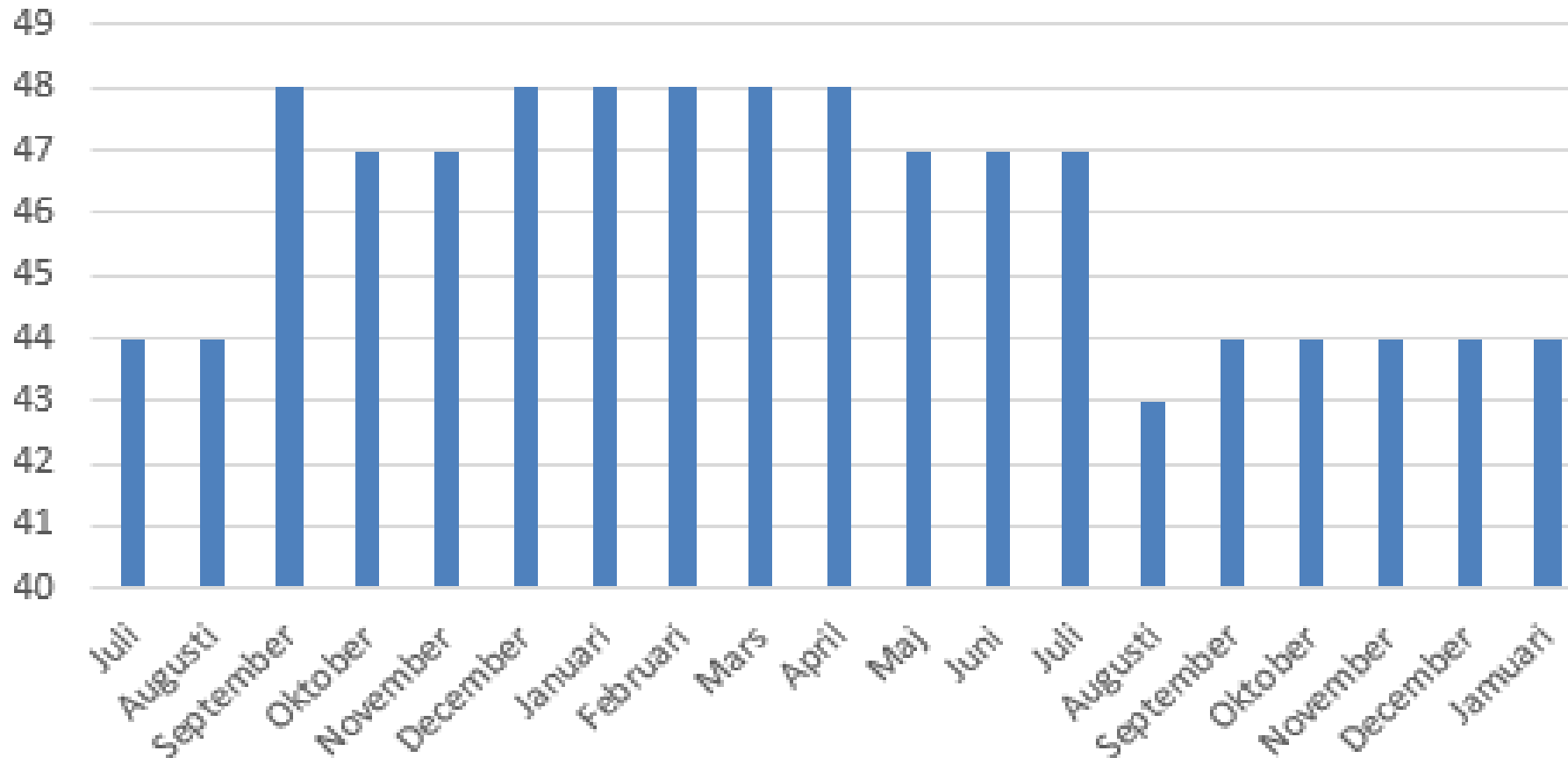
13341 Omr Mat och Lokal



# Tillsvidareanställda inom område kultur och fritid från juli 2018 och framåt

(Tjänstlediga ingår och ersätts vanligtvis av vikarier)

13342 Omr Kultur och Fritid



## **Kontakt**